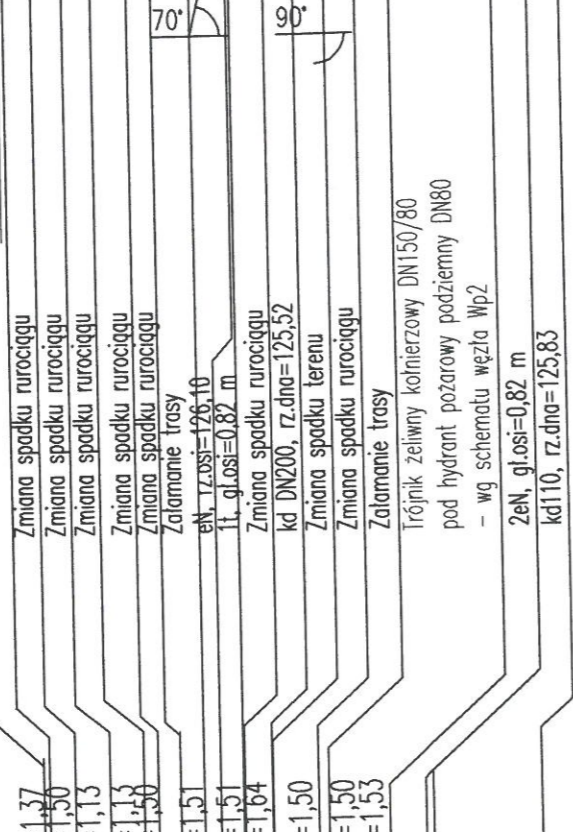


rura osłonowa Ø250PEHD

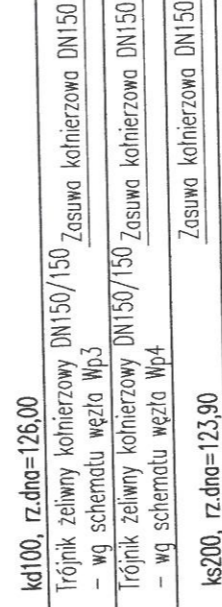
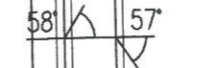
wpięcie projektowanej sieci wodociągowej w160PEHD do istniejącego wodociągu w160PVC poprzez trójnik żeliwny zgodnie ze schematem węzła Wp1

Zasuwa kolnierkowa DN150

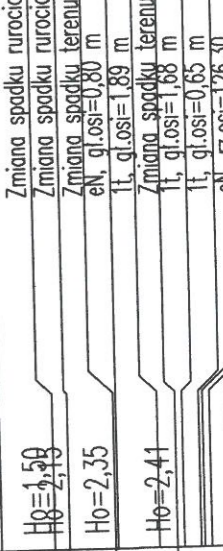


1t, qt.osi=0,88 m

Przebudowa wpięcia istniejącego przyłącza PE32



WA110, qt.osi=1,30 m



P.p. = 110,00

|                                    |         |        |         |        |          |        |        |         |        |        |        |        |         |        |        |         |        |        |         |         |
|------------------------------------|---------|--------|---------|--------|----------|--------|--------|---------|--------|--------|--------|--------|---------|--------|--------|---------|--------|--------|---------|---------|
| Rzędna istniejącego terenu         | 126,47  | 126,30 | 124,60  | 124,60 | 125,00   | 126,60 | 126,60 | 126,80  | 126,80 | 126,70 | 126,70 | 126,76 | 127,01  | 127,06 | 127,06 | 127,05  | 127,20 | 127,20 | 127,40  | 127,46  |
| Rzędna osi proj. rurociągu         | 125,10  | 124,80 | 123,47  | 123,47 | 123,50   | 125,10 | 125,16 | 125,31  | 125,26 | 125,20 | 125,20 | 125,23 | 125,51  | 125,56 | 125,56 | 125,56  | 125,05 | 125,05 | 125,05  | 125,05  |
| Nazwa węzła                        | Wp1     |        |         | W1     |          |        | W2     |         | Wp2    |        | W3     |        | Wp3     |        | Wp4    |         | W4     |        |         |         |
| Długość odcinka                    | 2,30    | 2,05   | 2,25    | 2,25   | 1,50     | 2,74   | 1,84   | 3,02    | 4,02   | 39,22  | 8,15   | 3,40   | 77,27   | 13,05  | 4,07   | 6,37    | 13,05  | 4,07   | 6,37    | 6,37    |
| Proj. spadek rurociągu, odległość  | i=0,0%  | i=1,5% | i=2,05% | i=0,0% | i=10,67% | i=4,5% | i=2,3% | i=4,86% | i=0,0% | 51,39  | i=0,6% | i=0,4% | L=77,27 | i=0,2% | i=6,6% | i=6,37% | i=0,2% | i=6,6% | i=6,37% | i=6,37% |
| Proj. średnica nominalna, materiał | Ø160 PE |        |         |        |          |        |        |         |        |        |        |        |         |        |        |         |        |        |         |         |
| Hektometr i odległości             | 0,00    | 2,30   | 4,35    | 6,60   | 8,10     | 10,84  | 12,68  | 15,70   | 18,72  | 19,40  | 23,43  | 62,65  | 70,80   | 74,20  | Ø1     | 51,47   | 52,47  | 55,52  | 59,99   | 63,71   |