

OKREŚLENIE OBSZARU ODDZIAŁYWANIA OBIEKTY

Działając na podstawie art.20 ust. 1, pkt 1c Prawa budowlanego (Dz.U. z dnia 27.03.2015r. poz 443) przedkładam następujące informacje:

Inwestor:	ZAKŁAD USŁUG KOMUNALNYCH SP. Z O.O. UL. WILCZYCKA 14 55- 093 KIELCZÓW
Temat opracowania:	TRANZYTOWA SIECI WODOCIĄGOWA w160 „JANUSZKOWICE – JAKSONOWICE” (ZADANIE NR 1) WRAZ Z PRZEBUDOWĄ SIECI WODOCIĄGOWEJ w110 NA w160 NA DZ. NR 136 – OBRĘB JANUSZKOWICE ORAZ SIECI WODOCIĄGOWEJ w110 NA w160 NA DZ. NR 229 – OBRĘB JAKSONOWICE, GMINA DŁUGOŁĘKA
Adres obiektu:	OBRĘB JANUSZKOWICE: DZ. NR 136, 151, 53/2, 57/2, 64/2, 39/3, 56/5 OBRĘB JAKSONOWICE: DZ. NR 218, 229
Projektant:	MGR INŻ. ROBERT FLIS STĘPIŃ 34A 55-093 KIELCZÓW UPR. NR 221/DOŚ/05

1. Inwestor posiada prawo do dysponowania (na cele budowlane) działkami, na których znajduje się projektowana tranzytowa sieć wodociągowa.
2. Obszar na którym zlokalizowano projektowany obiekt nie wymaga pozwolenia Dolnośląskiego Wojewódzkiego Konserwatora Zabytków oraz na podstawie miejscowego planu zagospodarowania przestrzennego
„Uchwała Nr XIII/213/2003 Rady Gminy Długoleka z dnia 19 listopada 2003r. – msc. Jaksonowice oraz Uchwała Nr XXII/431/2004 Rady Gminy Długoleka z dnia 29 czerwca 2004r. – msc. Januszkowice”
nie znajduje się w strefie wykopów górniczych.
3. Obszar oddziaływania inwestycji mieści się w granicach:
 - dz. nr 136, 151, 53/2, 57/2, 64/2, 39/3, 56/5– obręb Januszkowice, gmina Długoleka,
 - dz. nr 218, 229 – obręb Jaksonowice, gmina Długoleka,i nie wpływa na sąsiadujące działki.
4. Projektowana sieć nie wpływa niekorzystnie na środowisko, nie wymaga dodatkowych stref ochrony sanitarnej i nie narusz stref ochrony sanitarnej innych obiektów.
5. Projektowany obiekt nie wymaga wycinki drzew, ani nie naruszają systemu korzeniowego istniejących roślin.
6. Planowana inwestycja spełnia wymagania stawiane w warunkach technicznych. Projektowane rozwiązanie i zastosowane materiały zapewniają szczelność sieci.
7. Powstały w wyniku wykopu grunt należy gromadzić w wyznaczonym miejscu z odpowiednim zabezpieczeniem składowiska, a następnie wykorzystać do zasypiania.

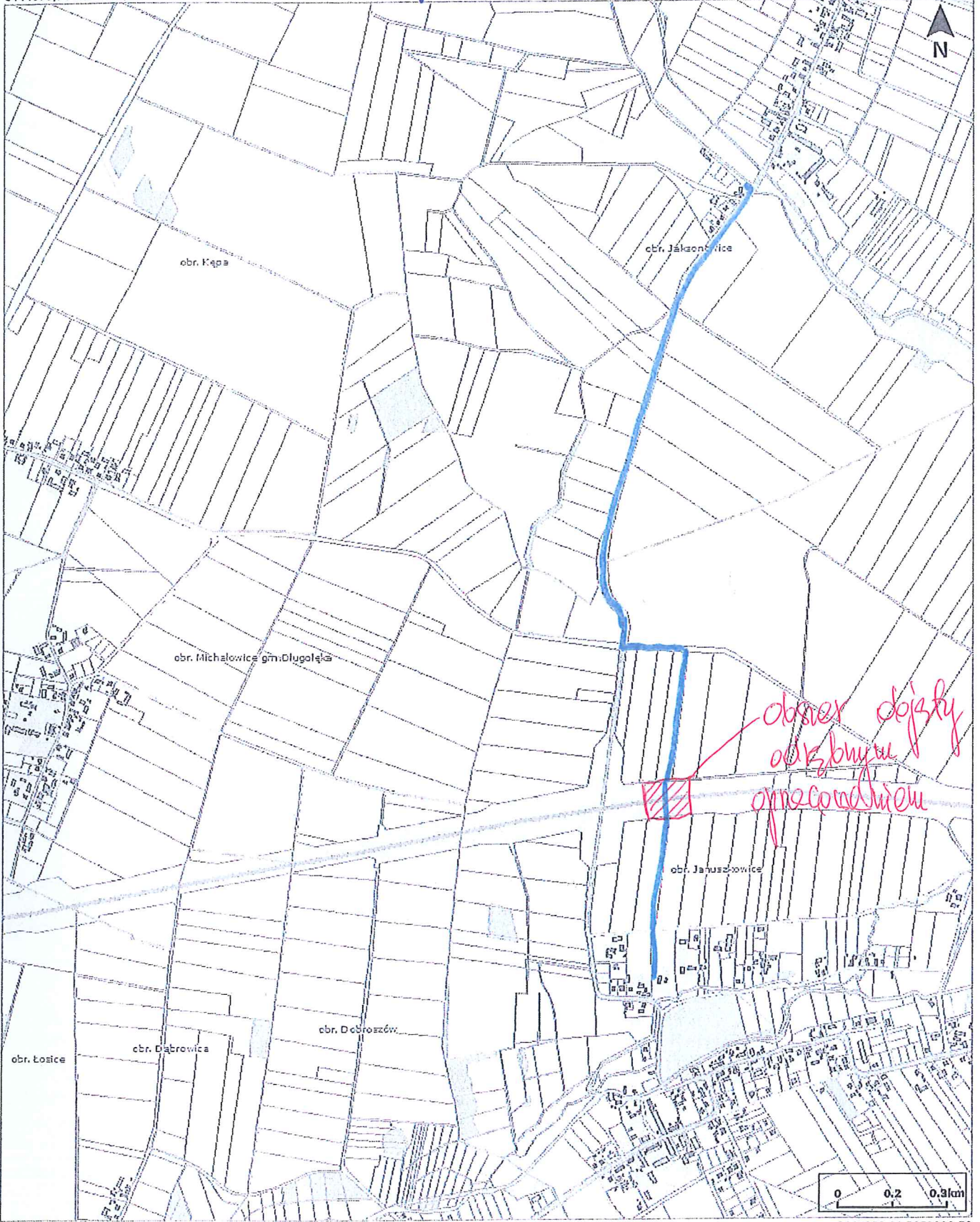


Mapa:
Moduł ogólny

— trasy nowego sieci wodociągowej ul. GOPIC/PE

6444979,71 5679636,34

6447652,01 5679636,34



6444979,71 5676302,58

6447652,01 5676302,58

Uwaga: Ten wydruk ma charakter wyłącznie poglądowy i w żadnym razie nie może być traktowany jako dokument oficjalny.