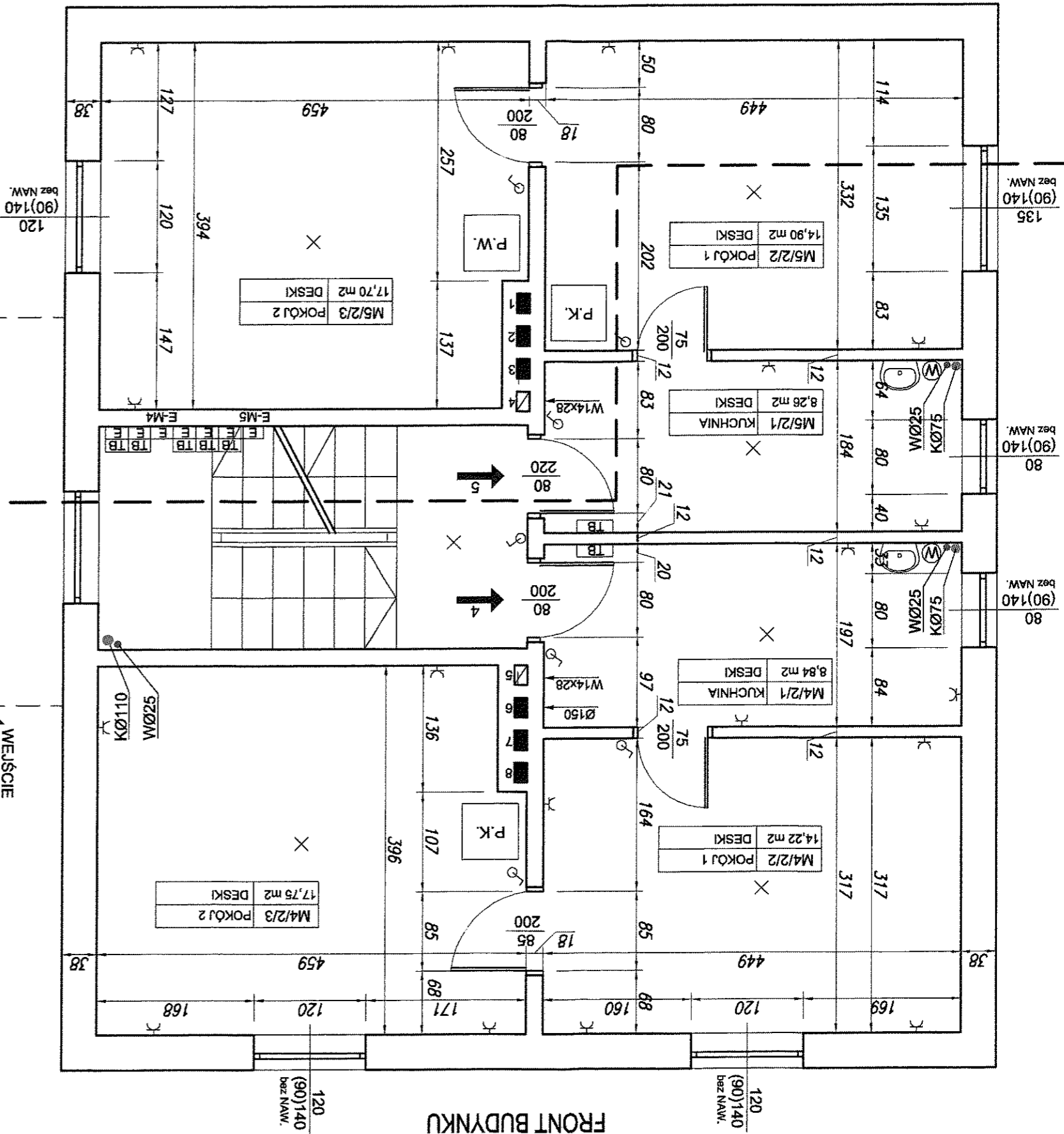


RZUT PIĘTRO 1

Skala 1:50

ul. Wrocławska
FRONT BUDYNKU



WEJŚCIE

A

LEGENDA:

- INSTALACJA GAZOWA
- INSTALACJA KANALIZACYJNA
- INSTALACJA WODNA - Z.W.
- INSTALACJA WODNA - C.W.
- INSTALACJA GAZOWE
- LICZNIKI GAZOWE
- TABLICA BEZPIECZNIKÓW
- GRZEJNIK CO
- OPRAWA JARZENIOWA
- OPRAWA ŻAROWA
- WŁĄCZNIK
- GNIAZDO WTYCZKOWE
- GNIAZDO WTYCZKOWE SZCZELNE
- ZAWÓR
- PIONY (K-kanalizacja, W-woda, G-gaz)

OZNACZENIA:
NR LOKALU/NR KONDYGNACJI / NR POMIESZCZENIA
OPIS POMIESZCZENIA
RODZAJ WYKONCZENIA
PRZEDSIONEK
M7/3/1
18,4
PŁYTKI
POWIERZCHNIA [m2]

- P.W. - PIEC C.O. KOKSOWO-WĘGLOWY
- P.K. - PIEC KAFLOWY
- K.W. - KOCIÓŁ WĘGLOWY
- N.W.Z. - NACZYNIĘ WZIORCZE
- W.Y.M. - WYMIENNIK C.W.U

1. PRAWA AUTORSKIE DO TEGO RYSUNKU PRZYSŁUGUJĄ SĄG.PROJEKT BIURO PROJEKTÓW I REALIZACJI INWESTYCJI
I BEZ JEJ ZGODY RYSUNEK NIE MOŻE BYĆ WYKORZYSTYWANY LUB REPRODUKOWANY.
2. OKNA - WYMIARY PODANE NA RZUTACH OZNACZAJĄ WYMIARY OTWORU W MURZE.
DRZWI - WYMIARY PODANE NA RZUTACH OZNACZAJĄ WYMIARY PRZEJŚCIA W ŚMIECLE OŚCIEŻNICY.

SAG.PROJEKT
Biuro Projektów i Realizacji Inwestycji
Grzegorz Sasada
ul. Jerzego Kukuczki 19/7, 50-570 Wrocław
tel.: +48 508 190 634
e-mail: sag.projekt@oz.pl

INWESTOR:
Zakład Usług Komunalnych Spółka z o.o. w Kietczowie
Ul. Wilczycka 14; 55-093 Kietczów

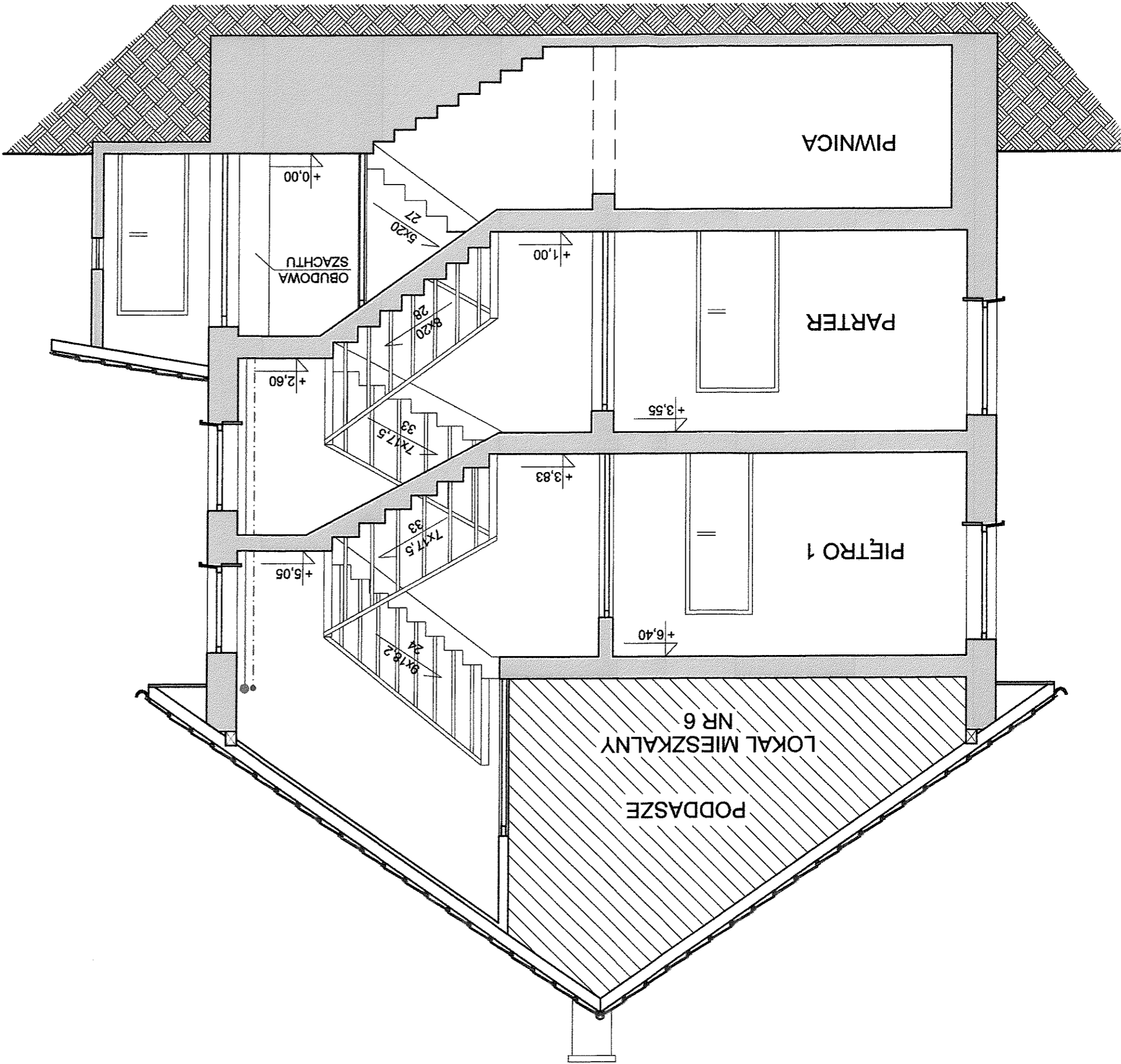
PROJEKT:
PRZEBUDOWA LOKALU MIESZKALNEGO NR 1,3,4,5 W BUDYNKU
PRZY UL. WROCŁAWSKIEJ 36 W MIRKOWIE, WRAZ Z
MODERNIZACJĄ INSTALACJI SANITARNYCH I ELEKTRYCZNYCH
ORAZ WYDZIELENIA POMIESZCZENIA ŁAZIENKI Z WC

FAZA PROJEKTU:
PROJEKT WYKONAWCZY

PROJEKTANT:
mgr inż Grzegorz Sasada
uprawnienia nr 201/DOŚ/12
uprawnienia nr 237/DOŚ/13

INWENTARYZACJA ARCHITEKTONICZNO-BUDOWLANA
STAN ISTNIEJĄCY LOKALI MIESZKALNYCH
RZUT - PIĘTRO 1

DATA: 30.04.2014
SKALA: 1:50
NUMER RYSUNKU: S-PW-01-NW-02



DATA: 30.04.2014 SKALA: 1:50 NUMER RYSUNKU: S-PW-01-INW-03

NAZWA RYSUNKU: INWENTARYZACJA ARCHITEKTONICZNO-BUDOWLANA STAN ISTNIEJĄCY LOKALI MIESZKALNYCH PRZEKRÓJ A-A

PROJEKTANT: mgr inż Grzegorz Sasiada
 uprawnienia nr 201/DOŚ/12
 uprawnienia nr 237/DOŚ/13

PROJEKT WYKONAWCZY ARCHITEKTONICZNO-BUDOWLANA

PROJEKT: PRZEBUDOWA LOKALU MIESZKALNEGO NR 1,3,4,5 W BUDYNKU PRZY UL. WROCŁAWSKIEJ 36 W MIRKOWIE WRAZ Z MODERNIZACJĄ INSTALACJI SANITARNYCH I ELEKTRYCZNYCH ORAZ WYDZIELENA POMIESZCZENIA ŁAZIENKI Z WC

INWESTOR: Zakład Usług Komunalnych Spółka z o.o. w Kielcowie
 Ul. Wilczycka 14; 55-093 Kielce

SAG, PROJEKT
 Biuro Projektów i Realizacji Inwestycji
 Grzegorz Sasiada
 ul. Jerozego Kukuczki 19/7, 50-570 Wrocław
 tel.: +48 508 190 634
 e-mail: sag.projekt@op.pl

1. PRAWA AUTORSKIE DO TEGO RYSUNKU PRZYSŁUGUJĄ SAG, PROJEKT BIURO PROJEKTÓW I REALIZACJI INWESTYCJI
 I BEZ JEJ ZGODY RYSUNEK NIE MOŻE BYĆ WYKORZYSTYWANY LUB REPRODUKOWANY.
 2. OKNA - WMIARY PODANE NA RZUTACH OZNACZAJĄ WMIARY OTWORU W MURZE.
 DRZWI - WMIARY PODANE NA RZUTACH OZNACZAJĄ WMIARY PRZEJŚCIA W ŚMIELE OSZCZĘCNY.

OBSZAR WYŁĄCZONY Z OPRACOWANIA

OZNACZENIA:	
NR LOKALU/NR KONDYGNACJI / NR POMIESZCZENIA	OPIS POMIESZCZENIA
M7/9/1 PRZEDSIÓNEK	RODZAJ WYKONCZENIA
16,4 PLYTKI	POSADKI
POWIERZCHNIA [m ²]	
P.W. - PIEC C.O. KOKSOWO-WĘGLOWY	P.K. - PIEC KAFLOWY
K.W. - KOCIÓŁ WĘGLOWY	NWZ - NACZYNIĘ WZBÓRCZE
W.M. - WYMIENNIK C.W.U	

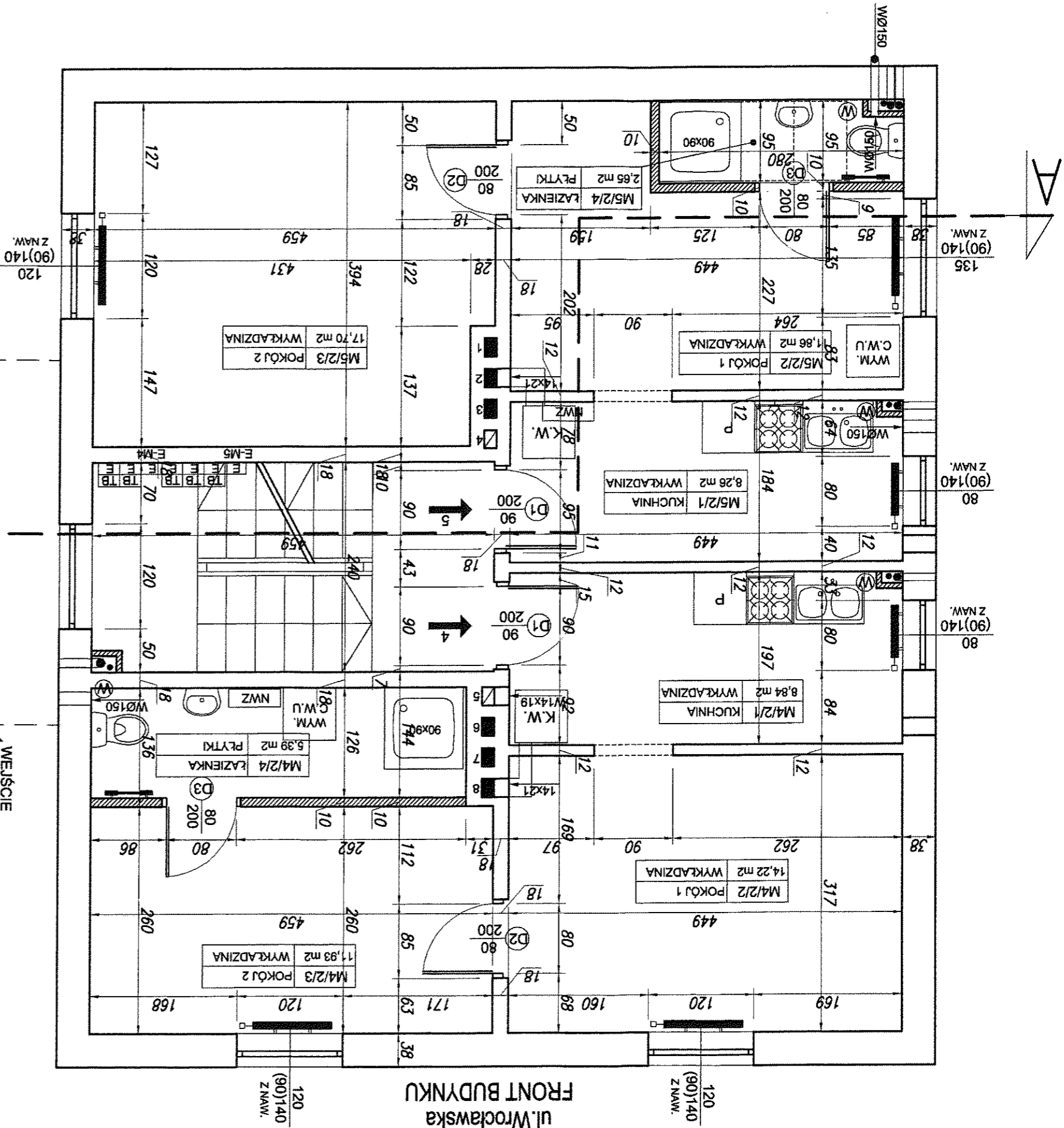
LEGENDA:

- INSTALACJA KANALIZACYJNA
- INSTALACJA WODNA - Z.W.
- INSTALACJA WODNA - C.W.
- INSTALACJA C.O.
- LICZNIKI ELEKTRYCZNE
- LICZNIKI GAZOWE
- TABLICA BEZPIECZNIKÓW
- GRZEJNIK CO
- OPRAWA JARZENIOWA
- OPRAWA ŻAROWA
- WŁĄCZNIK
- GNIAZDO WTYCZKOWE
- WODOMIERZ
- GNIAZDO WTYCZKOWE SZCZELNE
- ZAWÓR
- PIONY (k-kanalizacja, W-woda, G-gaz)

RZUT PIĘTRO 1

Skala 1:50

ul. Wrocławska
FRONT BUDYNKU

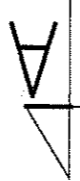
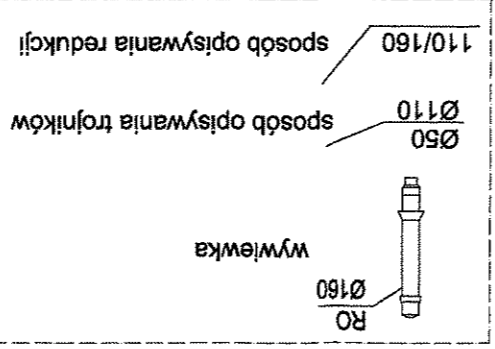
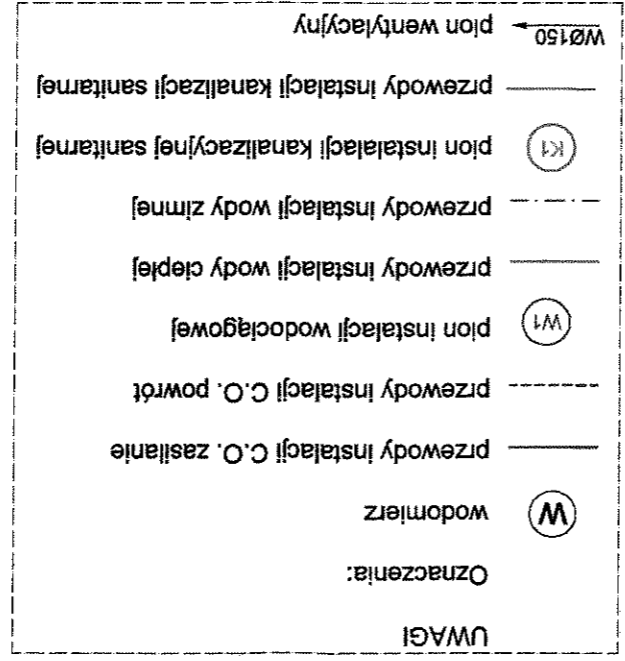
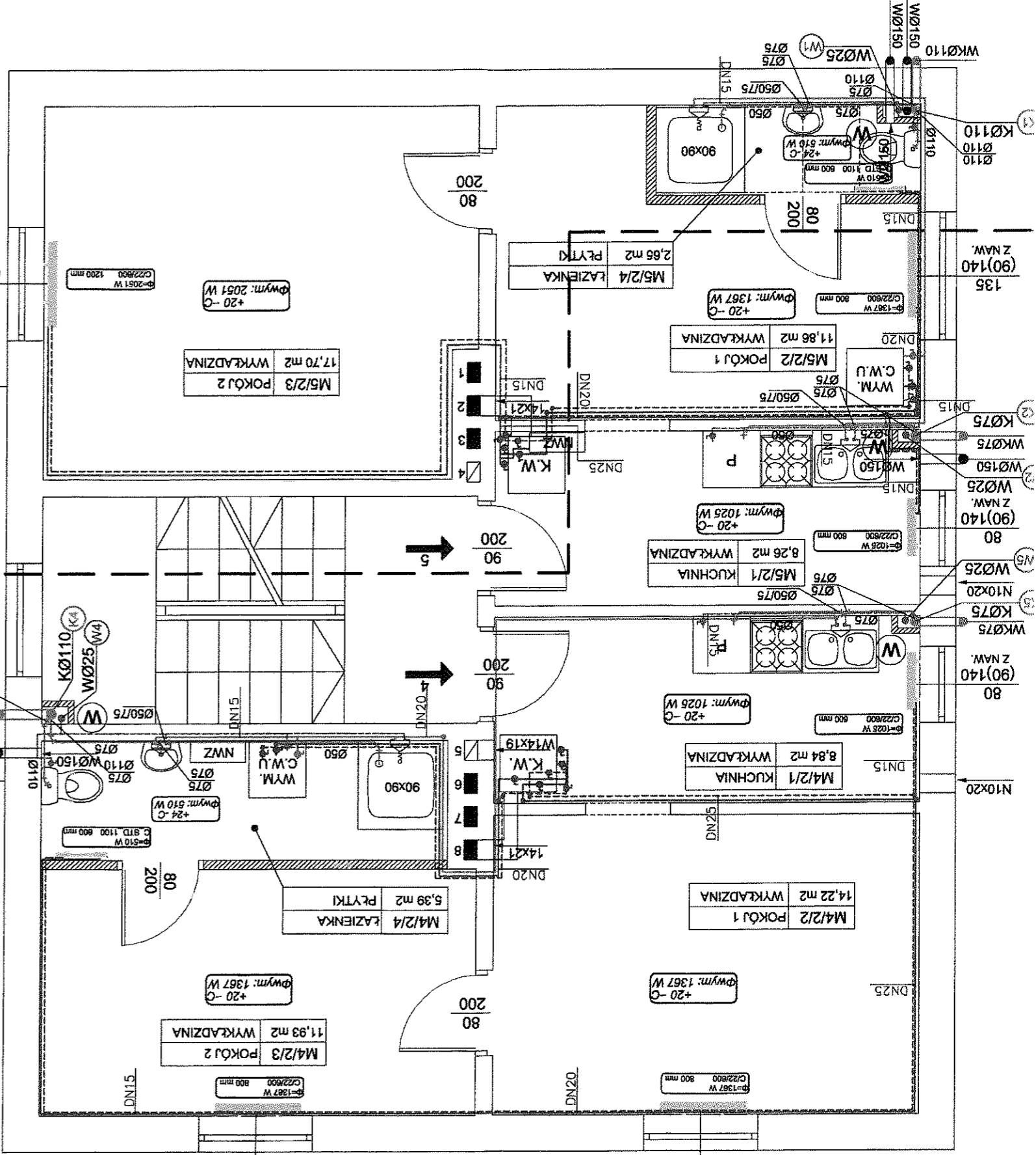


DATA: 10.04.2014	SKALA: 1:50	NUMER RYSUNKU: S-PW-01-AR-02
PRZEBUDOWA LOKALI		
NAZWA RYSUNKU: mgr inż Grzegorz Sasiada uprawnienia nr 201/DOŚ/12 uprawnienia nr 237/DOŚ/13		
PROJEKTANT: mgr inż. budowlanictwa Grzegorz Sasiada ul. Włocławska 14, 55-093 Kietrzów tel.: 508 183 634		PODPIS: Grzegorz Sasiada uprawnienia nr 201/DOŚ/12 uprawnienia nr 237/DOŚ/13
BRANŻA: ARCHITEKTONICZNO-BUDOWLANA		FAZA PROJEKTU: PROJEKT WYKONAWCZY
PROJEKT: PRZEBUDOWA LOKALI MIESZKALNEGO NR 1,3,4,5 W BUDYNKU PRZY UL. WROCŁAWSKIEJ 36 W MIRKOWIE WRAZ Z MODERNIZACJĄ INSTALACJI SANITARNYCH I ELEKTRYCZNYCH ORAZ WYDZIELENIĄ POMIESZCZENIA ŁAZIENKI Z WC		
INWESTOR: Zakład Usług Komunalnych Spółka z o.o. w Kietrzowie Ul. Wilczyńska 14, 55-093 Kietrzów		
Biurowy adres: Grzegorz Sasiada ul. Jerzego Kukuczki 19/7, 50-570 Wrocław tel.: +48 508 180 634 e-mail: sag-projekt@op.pl		
1. PRAWA AUTORSKIE DO TEGO RYSUNKU PRZYSIĘGA SĄC PROJEKT BIURO PROJEKTOW I REALIZACJI INWESTYCI I BEZ JEJ ZGODY RYSUNEK NIE MOŻE BYĆ WYKORZYSTYWANY LUB REPRODUKOWANY. 2. OKNA - WMIARY PODANE NA RZUTACH OZNACZAJĄ WMIARY OTWORU W MURZE. DRZWI - WMIARY PODANE NA RZUTACH OZNACZAJĄ WMIARY PRZEJŚCIA W ŚMIECIE OŚCIEŻNICY. 3. OZNACZENIA: NR LOKALU/NR KONDYGNACJI / NR POMIESZCZENIA OPIS POMIESZCZENIA RODZAJ WYKONCZENIA PRZEDSIÓNEK M7/3/1 PLYTKI 16,4 PLYTKI POWIERZCHNIA [m ²] P.W. - PIEC C.O. KOKSOWO-WĘGLOWY P.K. - PIEC KAFLOWY K.W. - KOCIÓŁ WĘGLOWY N.W.Z. - NACZYNIĘ WZIORCZE WYM. - WYMIENNIK C.W.U. OBSZAR WYŁĄCZONY Z OPRACOWANIA		
LEGENDA: - LICZNIKI ELEKTRYCZNE - LICZNIKI GAZOWE - TABLICA BEZPIECZNIKÓW - GRZEJNIK CO - OPRAWA JARZENIOWA - OPRAWA ŻAROWA - WŁĄCZNIK - GNIAZDO WTYCZKOWE SZCZELNE - GNIAZDO WTYCZKOWE - WODOMIERZ - GŁOŚNIK - ZAWÓR - PIONY (K-kanalizacja, W-woda, G-gaz) - INSTALACJA KANALIZACYJNA - INSTALACJA WODNA - Z.W. - INSTALACJA WODNA - C.W. - INSTALACJA C.O.		

RZUT PIĘTRO 1

Skala 1:50

ul. Wrocławska
FRONT BUDYNKU



DATA: 30.04.2014
SKALA: 1:50
NUMER RYSUNKU: S-PW-01-IS-02

NAZWA RYSUNKU: RZUT 1 PIĘTRO
INSTALACJE SANITARNE

PROJEKTANT: mgr inż. Grzegorz Sądada
PRACOWNIA: mgr inż. Sądada
ADRES: ul. Wrocławska 14, 55-093 Kielce

INWESTOR: Zakład Usług Komunalnych Spółka z o.o. w Kielcach
ADRES: ul. Wrocławska 14, 55-093 Kielce

PROJEKT: PRZEBUDOWA LOKALU MIESZKALNEGO NR 1,3,4,5 W BUDYNKU PRZY UL. WROCŁAWSKIEJ 36 W MIRKOWIE WRAZ Z MODERNIZACJĄ INSTALACJI SANITARNYCH I ELEKTRYCZNYCH ORAZ WYDZIELENIA POMIESZCZENIA ŁAZIENKI Z WC

FAZA PROJEKTU: PROJEKT WYKONAWCZY
BRANŻA: INSTALACJE SANITARNE

PROJEKT: SAG.PROJEKT
ADRES: ul. Jerozego Kukuczki 19/7, 50-670 Wrocław
TEL.: +48 508 190 634
E-MAIL: sag.projekt@z.p.l

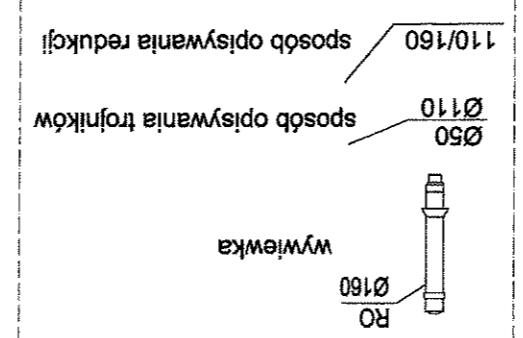
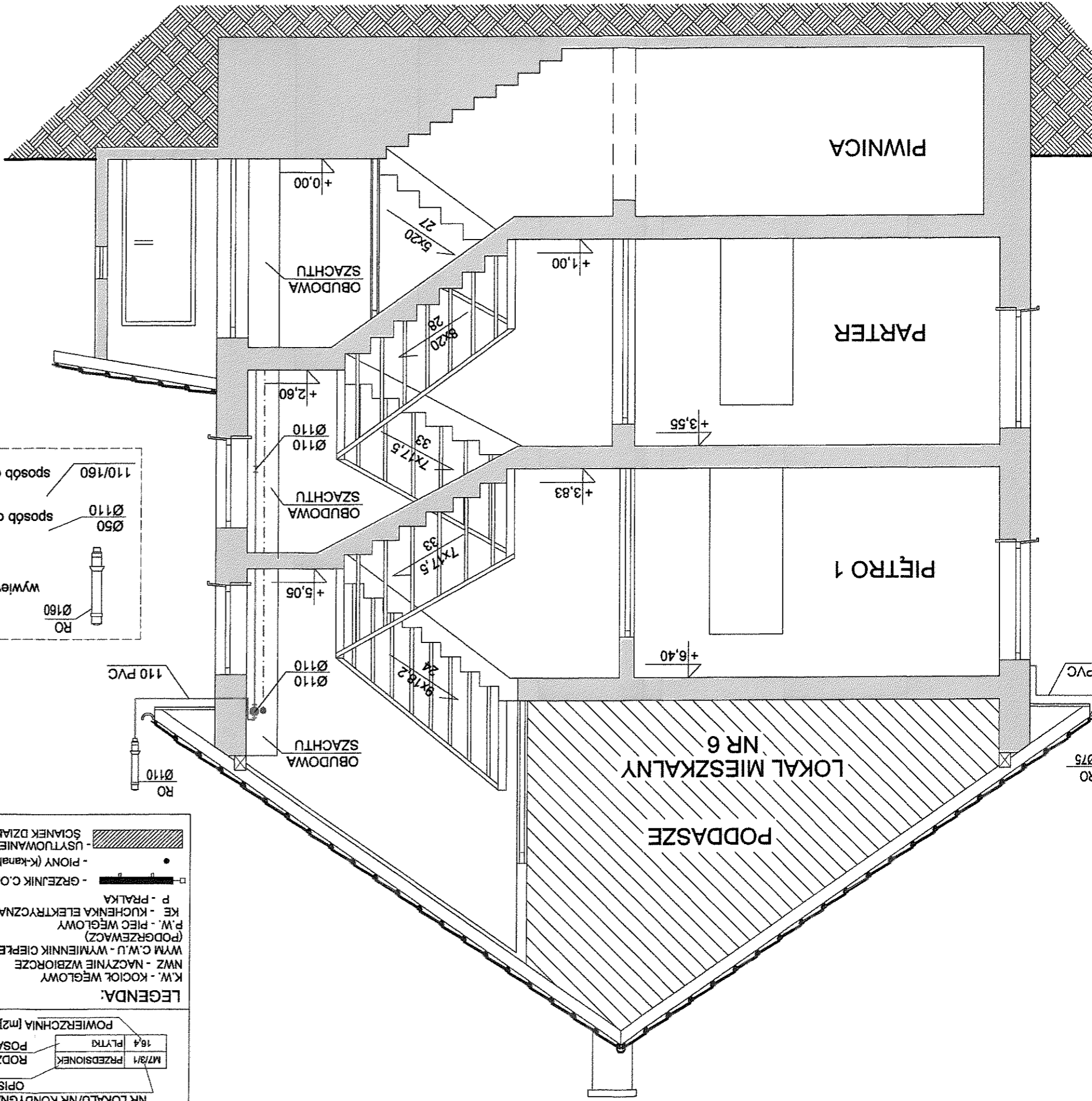
LEGENDA:

- W - KOCIOŁ WĘGLOWY
- P.W. - PIEC WĘGLOWY
- KE - KUCHENKA ELEKTRYCZNA
- P - PRALKA
- GRZEJNIK C.O.
- - PIONY (K-kanalizacja, W-woda)
- USYTUOWANIE NOWYCH
- ŚCIANEK DZIAŁOWYCH

OPIS POMIESZCZENIA

M7/3/1	PRZEDSIÓNEK	POWIERZCHNIA [m ²]
18,4	PLYTKI	
	POSADZKI	

OZNACZENIA: NR LOKALU/NR KONDYGNACJI / NR POMIESZCZENIA



OZNACZENIA:

NR LOKALU/NR KONDYGNACJI / NR POMIESZCZENIA	M7/3/1	PRZEDSIOMEK	RODZAJ WYKONCZENIA	POSADZKI	POWIERZCHNIA [m ²]
	164	PLYTKI			

LEGENDA:

- K.W. - KOCIOL WĘGLOWY
- NWZ - NACZYNIĘ WZBIORCZE
- WYM C.W.U. - WYMIENNIK CIEPŁEJ WODY UŻYTKOWEJ (PODGRZEWACZ)
- P.W. - PIEC WĘGLOWY
- KE - KUCHENKA ELEKTRYCZNA
- P - PRALKA
- GRZEJNIK C.O.
- PIONY (K-kanalizacja, W-woda)
- USYTUOWANIE NOWYCH
- ŚCIANEK DZIAŁOWYCH

DATA: 30.04.2014 **SKALA:** 1:50 **NUMER RYSUNKU:** S-PW-01-IS-03

MAZWA RYSUNKU: PRZEKRÓJ A-A
INSTALACJE SANITARNE

PROJEKTANT: mgr inż Grzegorz Sasiada
uprawnienia nr 201/DOŚ/12
uprawnienia nr 237/DOŚ/13

PODPIS: Grzegorz Sasiada

FAZA PROJEKTU: PROJEKT WYKONAWCZY
BRANŻA: INSTALACJE SANITARNE

PROJEKT: PRZEBUDOWA LOKALU MIESZKALNEGO NR 1,3,4,5 W BUDYNKU PRZY UL. WROCŁAWSKIEJ 36 W MIKROWIE WRAZ Z MODERNIZACJĄ INSTALACJI SANITARNYCH I ELEKTRYCZNYCH ORAZ WYDZIELENIA POMIESZCZENIA ŁAZIENKI Z WC

INWESTOR: Zakład Usług Komunalnych Spółka z o.o. w Kielcowie
Ul. Wilczycka 14, 55-093 Kielce

SAG PROJEKT
Biuro Projektów i Realizacji Inwestycji
Grzegorz Sasiada
ul. Jazego Kukuczki 19/7, 50-570 Wrocław
tel.: +48 508 190 634
e-mail: sag.projekt@o2.pl

1. PRAWA AUTORSKIE DO TEGO RYSUNKU PRZYSŁUGUJĄ SAG PROJEKT BIURO PROJEKTÓW I REALIZACJI INWESTYCJI
I BEZ JEJ ZGODY RYSUNEK NIE MOŻE BYĆ WYKORZYSTYWANY LUB REPRODUKOWANY.
2. OKNA - WYMIARY PODANE NA RZUTACH OZNACZAJĄ WYMIARY OTWORU W MURZE.
DRZWI - WYMIARY PODANE NA RZUTACH OZNACZAJĄ WYMIARY PRZEŚCIA W ŚWIECLE OŚCIEŻNICY.

UWAGI

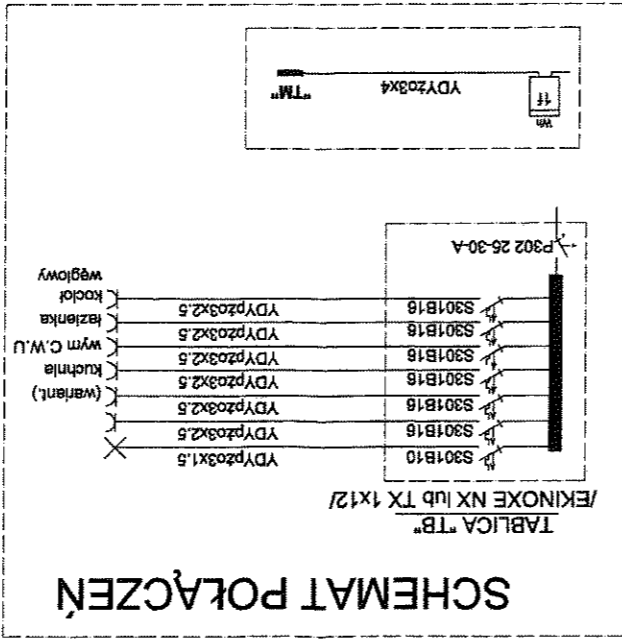
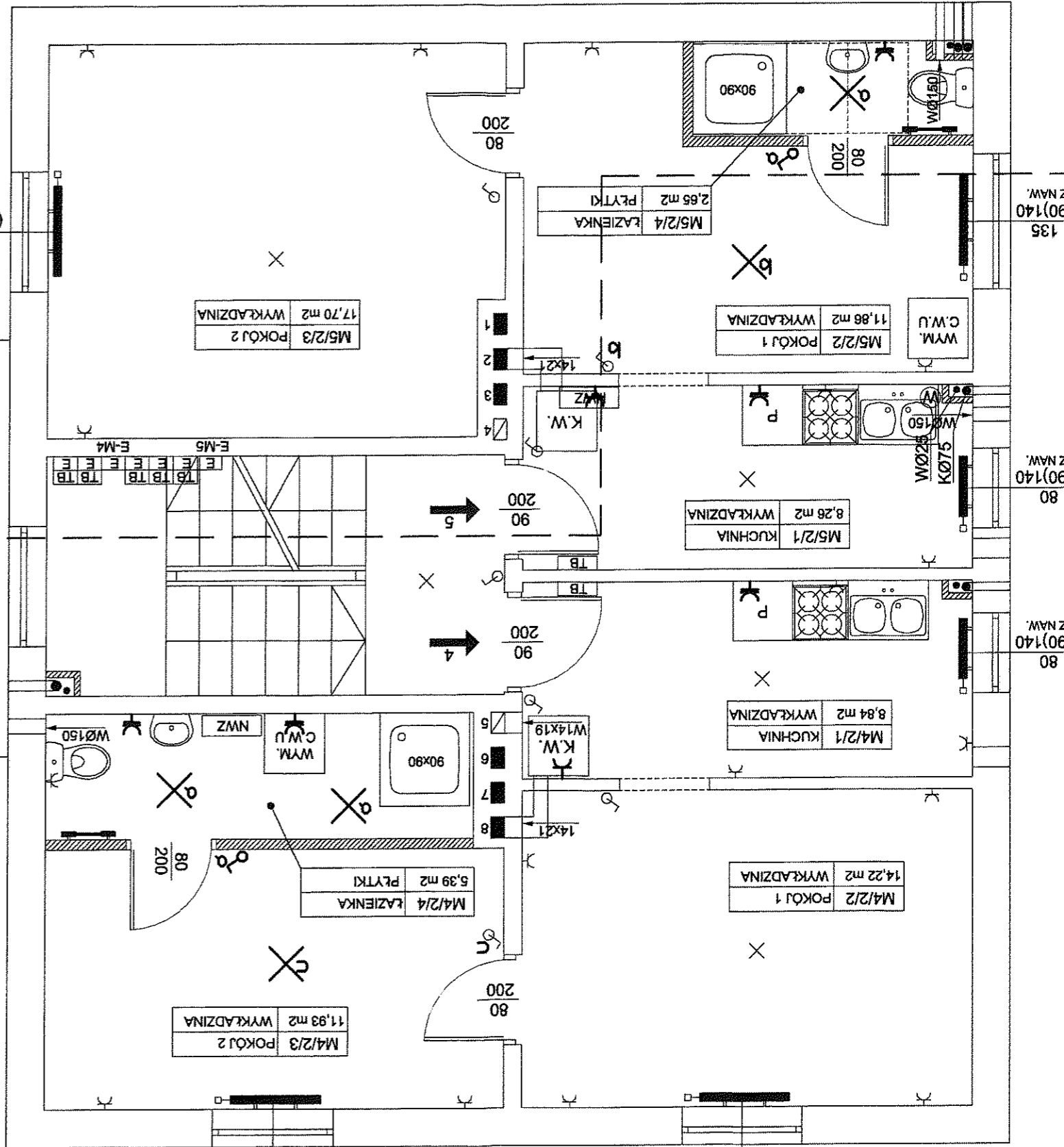
Oznaczenia:

- W - wodomierz
- przewody instalacji C.O. zasilanie
- przewody instalacji C.O. powrot
- przewody instalacji wody ciepłej
- przewody instalacji wody zimnej
- π - pion instalacji kanalizacyjnej sanitarnej
- π - pion instalacji kanalizacyjnej sanitarnej
- WØ150 - pion wentylacyjny

OBZAR WYŁĄCZONY Z OPRAWOWANIA

RZUT PIĘTRO 1

Skala 1:50
ul. Wrocławska
FRONT BUDYNKU



WEJŚCIE

DATA: 30.04.2014 **SKALA:** 1:50 **NUMER RYSUNKU:** S-PW-01-E-02

NAZWA RYSUNKU: RZUT 1 PIĘTRO INSTALACJE ELEKTRYCZNE

PROJEKTANT: mgr inż. Grzegorz Sasiada
PROJEKT WYKONAWCZY: INSTALACJE ELEKTRYCZNE
BRANŻA: INSTALACJE ELEKTRYCZNE

INWESTOR: Zakład Usług Komunalnych Spółka z o.o. w Kielcovie
 ul. Wilczycka 14; 55-093 Kielcovie

SAG PROJEKT
 Biuro Projektów i Realizacji Inwestycji
 Grzegorz Sasiada
 ul. Józego Kukuczki 19/7, 50-570 Wrocław
 tel.: +48 508 180 634
 e-mail: sag.projekt@o2.pl

PROJEKT: PRZEBUDOWA LOKALU MIESZKALNEGO NR 1,3,4,5 W BUDYNKU PRZY UL. WROCŁAWSKIEJ 36 W MIRKOWIE WRAZ Z MODERNIZACJĄ INSTALACJI SANITARNYCH I ELEKTRYCZNYCH ORAZ WYDZIELENA POMIESZCZENIA ŁAZIENKI Z WC

LEGENDA:

- TM - TABLICA MIESZKANIOWA
- E-M1 - LICZNIKI ELEKTRYCZNE
- TB - TABLICA BEZPIECZNIKÓW
- GRZEJNIK CO
- OPRAWA ŻAROWA
- WŁĄCZNIK
- GINIAZDO WTYCZKOWE
- GINIAZDO WTYCZKOWE SZCZELNE
- PIONY (k-kanalizacja, W-woda, G-gaz)
- - USYTUOWANIE NOWYCH SCIAŃEK DZIAŁOWYCH

LEGENDA (CONT.):

- P - PRALKA
- KE - KUCHENKA ELEKTRYCZNA
- P.W. - PIEC WĘGLOWY (PODGRZEWACZ)
- WYM C.W.U. - WYMIENNIK CIEPŁEJ WODY UŻYTKOWEJ
- NWZ - NACZYNIĘ WZBIORCZE
- K.W. - KOCIÓK WĘGLOWY

OPIS POMIESZCZENIA

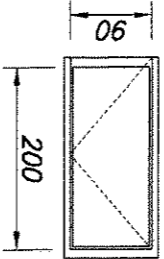
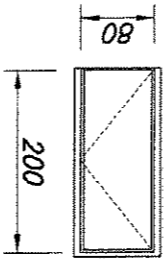
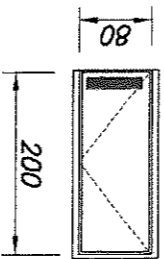
NR LOKALU/NR KONDYGNACJI / NR POMIESZCZENIA	OPIS POMIESZCZENIA
M7/3/1 PRZEDSIÓNEK	RODZAJ WYKOŃCZENIA
16,4 PŁYTKI	POSADKI
POWIERZCHNIA [m2]	

OZNACZENIA:

1. PRAWA AUTORSKIE DO TEGO RYSUNKU PRZYSŁUGUJĄ SAG PROJEKT BIURO PROJEKTÓW I REALIZACJI INWESTYCJI
 2. OKNA - WYMIARY PODANE NA RZUTACH OZNACZAJĄ WYMIARY OTWORU W MURZE.
 3. DRZWI - WYMIARY PODANE NA RZUTACH OZNACZAJĄ WYMIARY PRZEJŚCIA W ŚMIECLE OŚCIEŻNICY.

OBZAR WYŁĄCZONY Z OPRACOWANIA

ZESTAWIENIE DRZWI

SYMBOL	RODZAJ ELEMENTU		SCHEMAT	OTWÓR W MURZE (cm)		WYMIAR W ŚWIETLE (cm)		KIERUNEK OTWIERANIA	ILOŚĆ (LP)	ILOŚĆ SUMARYCZNA	PROFILE	UWAGI
	drzwi jednoskrzydłowe wewnętrzne (wejście do mieszkania)	drzwi jednoskrzydłowe wewnętrzne (łazienkowe z kratką wentylacyjną)		Ho	So	Przejsca S	Przejsca H					
D1	drzwi jednoskrzydłowe wewnętrzne (wejście do mieszkania)			210	104	90	200	L	1	1	Drzwi antywłamaniowe w klasie C pełne	otwierałość zgodnie ze schematem P - drzwi prawe L - drzwi lewe
D2	drzwi jednoskrzydłowe wewnętrzne	drzwi jednoskrzydłowe wewnętrzne (łazienkowe z kratką wentylacyjną)		205	94	80	200	L	1	1		Zastosować kratkę wentylacyjną - otwór o sumarycznym przekroju nie mniejszym niż 0,022m ²
D3	drzwi jednoskrzydłowe wewnętrzne			205	94	80	200	P	1	1		

1. PRAWA AUTORSKIE DO TEGO RYSUNKU PRZYSIŁUJĄ SĄG PROJEKT BIURO PROJEKTÓW I REALIZACJI INWESTYCIJ. DRZWI - WYMIARY PODANE NA RZUTACH OZNACZAJĄ WYMIARY PRZEJŚCIA W ŚWIETLE OŚCIEŻNICY. 2. OKNA - WYMIARY PODANE NA RZUTACH OZNACZAJĄ WYMIARY OTWORU W MURZE. I BEZ JEJ ZGODY RYSUNEK NIE MOŻE BYĆ WYKORZYSTYWANY LUB REPRODUKOWANY.

SAG PROJEKT
 Biuro Projektów i Realizacji Inwestycji
 Grzegorz Sasiada
 ul. Józefa Kukuczki 19/7, 50-570 Wrocław
 tel.: +48 508 190 634
 e-mail: sag.projekt@o2.pl

INWESTOR:
 Zakład Usług Komunalnych Spółka z o.o. w Kietczowie
 Ul. Wilczycka 14, 55-093 Kietczów

PROJEKT:
 PRZEBUDOWA LOKALU MIESZKALNEGO NR 1,3,4,5 W BUDYNKU PRZY UL. WROCŁAWSKIEJ 36 W MIRKOWIE WRAZ Z MODERNIZACJĄ INSTALACJI SANITARNYCH I ELEKTRYCZNYCH ORAZ WYDZIELENA POMIESZCZENIA ŁAZIENKI Z WC

FAZA PROJEKTU: PROJEKT BUDOWLANY
BRANŻA: ARCHITECTONICZNO-BUDOWLANA

PROJEKTANT: mgr inż. Grzegorz Sasiada
PODPIS: Grzegorz Sasiada
 uprawnienia nr 201/DOŚ/12
 uprawnienia nr 237/DOŚ/13
 Nr ewid. inż. 201/DOŚ/12 : 237/DOŚ/13
 tel. 508 190 634

NAZWA RYSUNKU: ZESTAWIENIE STOLARKI OTWOROWEJ DLA LOKALU MIESZKALNEGO NR 5

DATA: 30.04.2014
SKALA: 1:10
NUMER RYSUNKU: S-PW-01-ZS-04

A
B
C