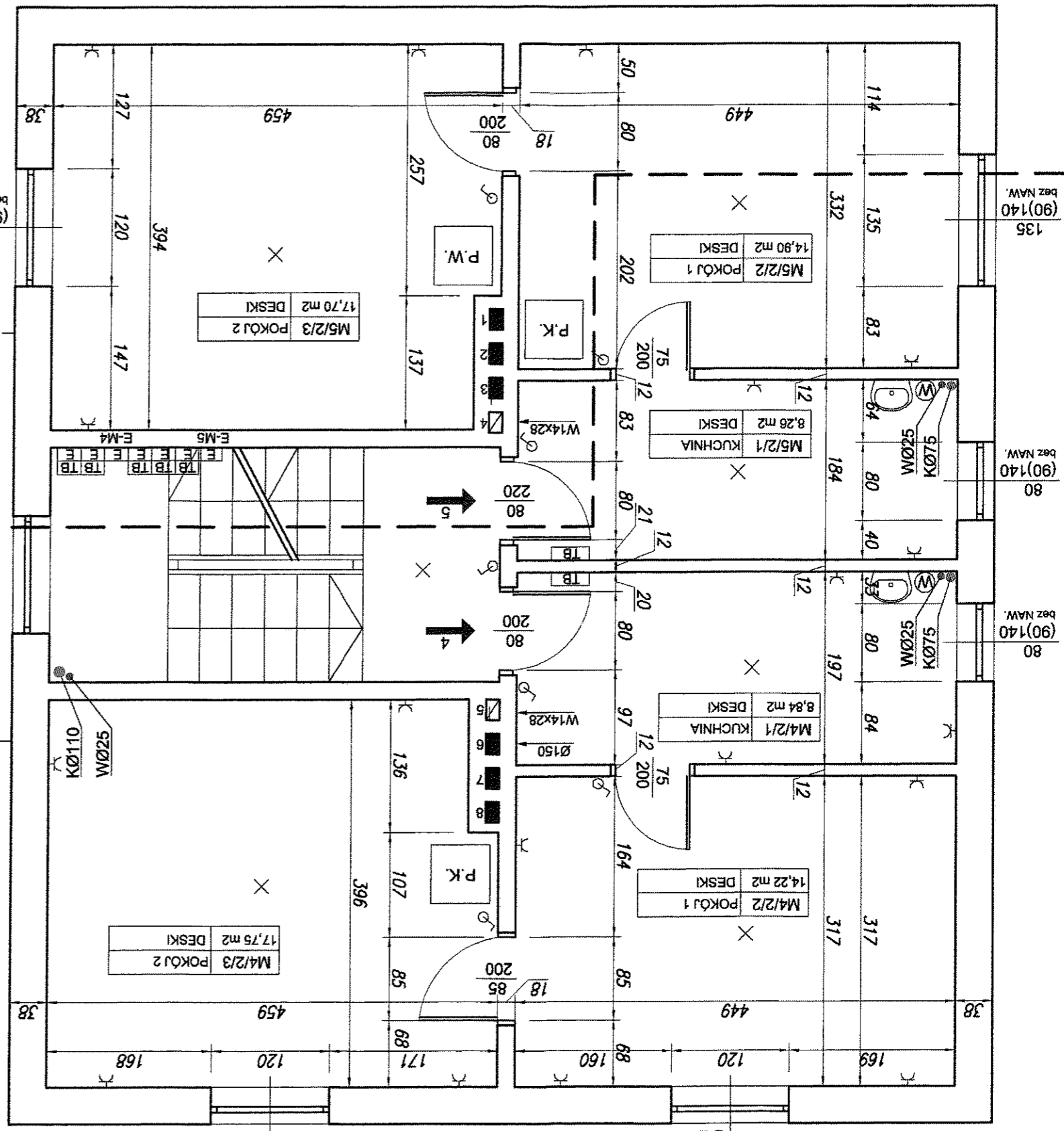


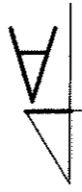
# RZUT PIĘTRO 1

Skala 1:50

ul. Wrocławska  
FRONT BUDYNKU



WEJŚCIE ↑



## LEGENDA:

- INSTALACJA KANALIZACYJNA
- INSTALACJA WODNA - Z.W.
- INSTALACJA WODNA - C.W.
- INSTALACJA G.O.
- LICZNIKI ELEKTRYCZNE
- LICZNIKI GAZOWE
- TABLICA BEZPIECZNIKÓW
- GRZEJNIK CO
- OPRAWA JARZENIOWA
- OPRAWA ŻAROWA
- WŁĄCZNIK
- GNIAZDO WTYCZKOWE
- WODOMIERZ
- GNIAZDO WTYCZKOWE SZCZELNE
- ZAWÓR
- PIONY (K-kanalizacja, W-woda, G-gaz)

## OZNACZENIA:

OPIS POMIESZCZENIA	
M7/3/1	PRZEDSIÓNEK
18.4	PLYTKI
	POSADZKI
RODZAJ WYKONCZENIA	
POWIERZCHNIA [m <sup>2</sup> ]	
P.W.	- PIEC C.O. KOKSOWO-WĘGLOWY
P.K.	- PIEC KAŁLOWY
K.W.	- KOCIÓŁ WĘGLOWY
NWZ	- NACZYNIĘ WZBIORCZE
WYM	- WYMIENNIK C.W.U

— OBSZAR WYŁĄCZONY Z OPRACOWANIA

1. PRAWA AUTORSKIE DO TEGO RYSUNKU PRZYSIĘGUJĄ SAG PROJEKT BIURO PROJEKTÓW I REALIZACJI INWESTYCJI I BEZ JEJ ZGODY RYSUNEK NIE MOŻE BYĆ WYKORZYSTANY LUB REPRODUKOWANY.  
2. OKNA - WMIARY PODANE NA RZUTACH OZNACZAJĄ WMIARY OTWORU W MURZE.  
DRZWI - WMIARY PODANE NA RZUTACH OZNACZAJĄ WMIARY PRZEJŚCIA W ŚMIECIE OŚCIEŻNICY.

**SAG PROJEKT**  
Biuro Projektów i Realizacji Inwestycji  
Grzegorz Sasiada  
ul. Józego Kukułki 19/7, 50-570 Wrocław  
tel.: +48 508 190 634  
e-mail: sag.projekt@op.pl

**INWESTOR:**  
Zakład Usług Komunalnych Spółka z o.o. w Kietczowie  
Ul. Wiliżycka 14; 55-093 Kietczów

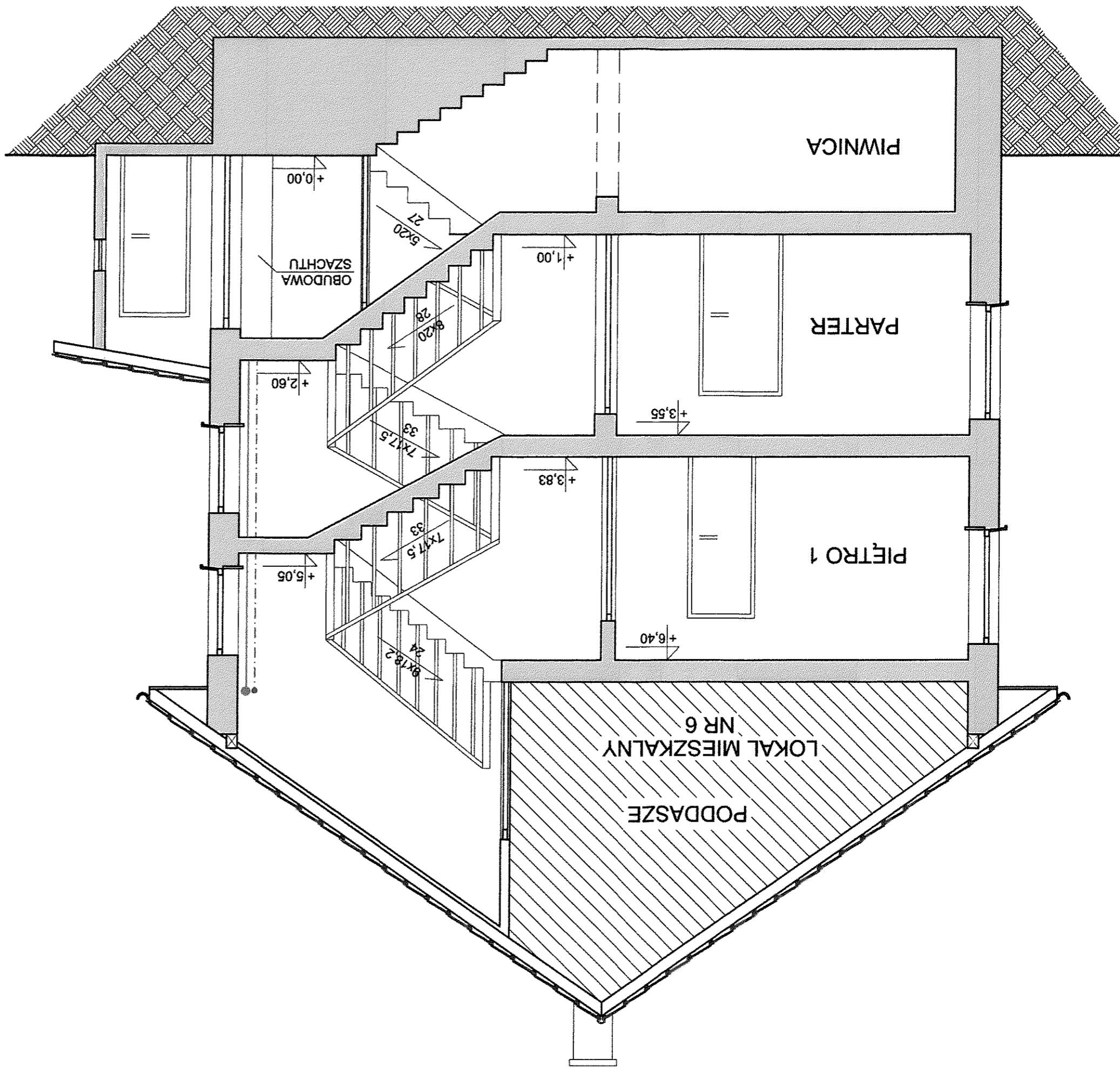
**PROJEKT:**  
PRZEBUDOWA LOKALU MIESZKALNEGO NR 1,3,4,5 W BUDYNKU  
PRZY UL. WROCŁAWSKIEJ 36 W MIRKOWIE WRAZ Z  
MODERNIZACJĄ INSTALACJI SANITARNYCH I ELEKTRYCZNYCH  
ORAZ WYDZIELENIA POMIESZCZENIA ŁAZIENKI Z WC

**FAZA PROJEKTU:**  
PROJEKT WYKONAWCZY

**PROJEKTANT:**  
mgr inż. Grzegorz Sasiada  
uprawnienia nr 201/DOŚ/12  
uprawnienia nr 237/DOŚ/13

**NAZWA RYSUNKU:**  
INWENTARYZACJA ARCHITEKTONICZNO-BUDOWLANA  
STAN ISTNIEJĄCY LOKALI MIESZKALNYCH  
RZUT - PIĘTRO 1

**DATA:** 30.04.2014  
**SKALA:** 1:50  
**NUMER RYSUNKU:** S-PW-01-INW-02



DATA: 30.04.2014 1:50 S-PW-01-INW-03

INWENTARYZACJA ARCHITEKTONICZNO-BUDOWLANA  
STAN ISTNIEJĄCY LOKALI MIESZKALNYCH  
PRZEKRÓJ A-A

PROJEKTANT: mgr inż. Grzegorz Sasiada  
uprawnienia nr 201/DOŚ/12  
uprawnienia nr 237/DOŚ/13  
mgr inż. budowlana i nadzorca budowlany do projektowania i nadzoru nad realizacją budowlanych przedsięwzięć z ograniczonymi uprawnieniami konsultacyjno-budowlanymi  
Nr. ewid. upraw. 201/DOŚ/12 : 20/1/DOŚ/13  
tel. 508 159 634

FAZA PROJEKTU : PROJEKT WYKONAWCZY  
BRANŻA: ARCHITEKTONICZNO-BUDOWLANA

PROJEKT : PRZEBUDOWA LOKALU MIESZKALNEGO NR 1,3,4,5 W BUDYNKU PRZY UL. WRÓCŁAWSKIEJ 36 W MIRKOWIE WRAZ Z MODERNIZACJĄ INSTALACJI SANITARNYCH I ELEKTRYCZNYCH ORAZ WYDZIELENIA POMIESZCZENIA ŁAZIENKI Z WC

INWESTOR: Zakład Usług Komunalnych Spółka z o.o. w Kielcovie  
Ul. Wilczycka 14; 55-093 Kielcovie

SAG. PROJEKT  
Biuro Projektów i Realizacji Inwestycji  
Grzegorz Sasiada  
ul. Jerozego Kukuczki 19/7, 50-570 Wrocław  
tel.: +48 508 150 634  
e-mail: sag.projekt@o2.pl

1. PRAWA AUTORSKIE DO TEGO RYSUNKU PRZYSŁUGUJĄ SAG. PROJEKT BIURO PROJEKTÓW I REALIZACJI INWESTYCJI  
I BEZ JEJ ZGODY RYSUNEK NIE MOŻE BYĆ WYKORZYSTYWANY LUB REPRODUKOWANY.  
2. OKNA - WYMIARY PODANE NA RZUTACH OZNACZAJĄ WYMIARY OTWORU W MURZE.  
DRZWI - WYMIARY PODANE NA RZUTACH OZNACZAJĄ WYMIARY PRZEŚCIA W ŚMIECIE OSOBNICY.

OZNACZENIA:

NR LOKALU/NR KONDYGNACJI / NR POMIESZCZENIA	OPIS POMIESZCZENIA	RODZAJ WYKONCZENIA	M7/3/1 PRZEDSIÓNEK	18,4 PŁYTKI	18,4 PŁYTKI	POWIERZCHNIA [m <sup>2</sup> ]
				POSADZKI		

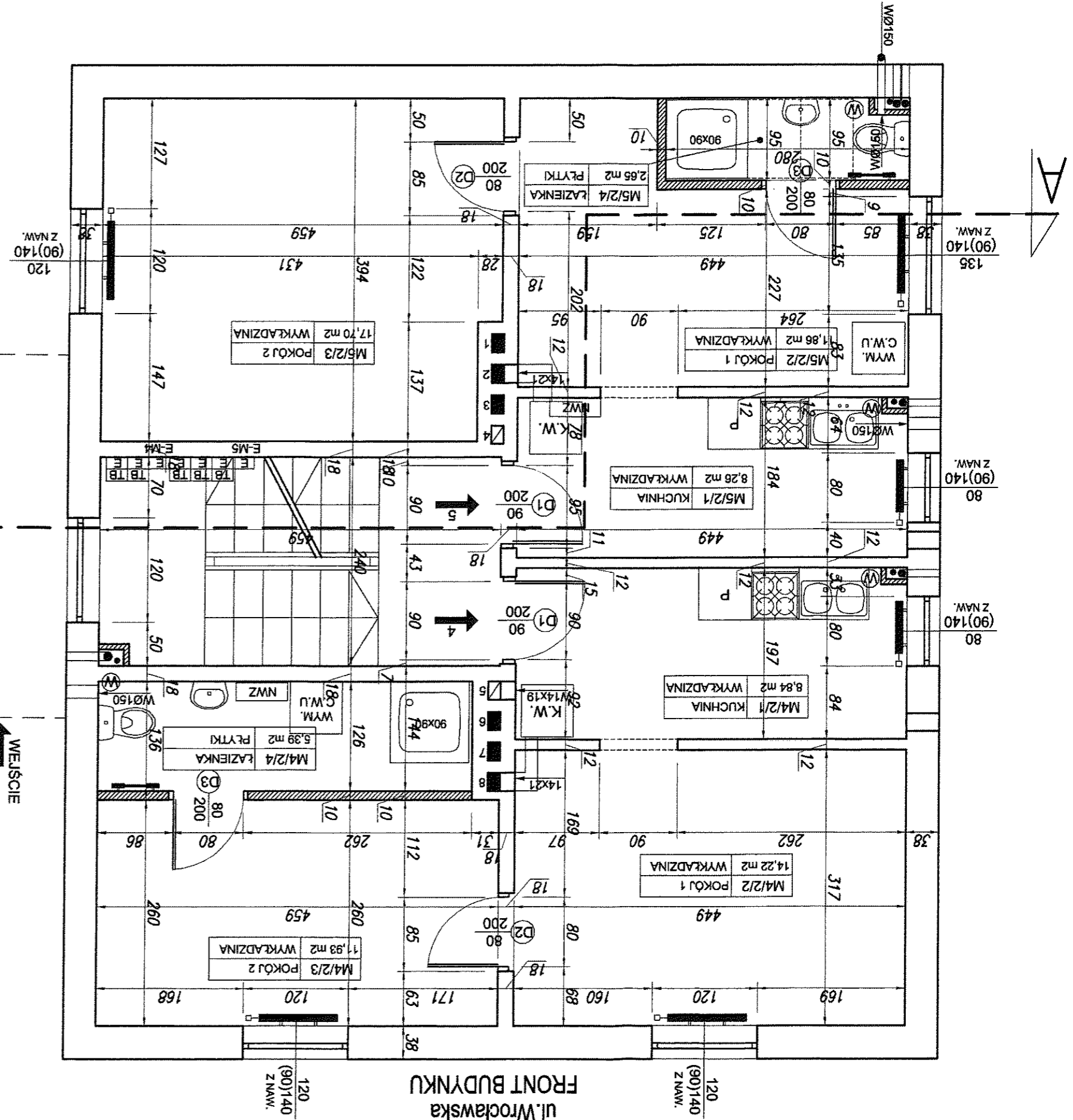
P.W. - PIEC C.O. KOKSOWO-WĘGLOWY  
K.W. - KOCIÓK WĘGLOWY  
N.W.Z. - NACZYNNIE WZBIORCZE  
WYM. - WYMIENNIK C.W.U.

- LEGENDA:
- - PIONY (K-kanalizacja, W-woda, G-gaz)
  - ⊕ - ZAWÓR
  - ⊕ - GŁOZDO WTYCZKOWE SZCZELNE
  - ⊕ - WODOMIERZ
  - ⊕ - GŁOZDO WTYCZKOWE
  - ⊕ - WŁĄCZNIK
  - ⊕ - OPRAWA ŻAROWA
  - ⊕ - OPRAWA JARZENIOWA
  - ⊕ - GRZEJNIK CO
  - ⊕ - TABLICA BEZPIECZNIKÓW
  - ⊕ - LICZNIKI GAZOWE
  - ⊕ - LICZNIKI ELEKTRYCZNE
  - ⊕ - INSTALACJA C.O.
  - ⊕ - INSTALACJA WODNA - C.W.
  - ⊕ - INSTALACJA WODNA - Z.W.
  - ⊕ - INSTALACJA KANALIZACYJNA
  - ⊕ - INSTALACJA GAZOWA

# RZUT PIĘTRO 1

Skala 1:50

ul. Wrocławska  
FRONT BUDYNKU



WEJŚCIE

## LEGENDA:

- - PIONY (k-kanalizacja, W-woda, G-gaz)
- ⊕ - ZAWÓR
- ⊕ - GŁAZDO WTYCZKOWE SZCZELNE
- ⊕ - WODMIERZ
- ⊕ - GŁAZDO WTYCZKOWE
- ⊕ - WŁĄCZNIK
- ⊕ - OPRAWA ŻAROWA
- ⊕ - OPRAWA JARZENIOWA
- ⊕ - GRZEJNIK CO
- ⊕ - TABLICA BEZPIECZNIKÓW
- ⊕ - LICZNIKI GAZOWE
- ⊕ - LICZNIKI ELEKTRYCZNE
- ⊕ - INSTALACJA C.O.
- ⊕ - INSTALACJA WODNA - C.W.
- ⊕ - INSTALACJA WODNA - Z.W.
- ⊕ - INSTALACJA KANALIZACYJNA
- ⊕ - INSTALACJA GAZOWA

OZNACZENIA:  
NR LOKALU/NR KONDYGNACJI / NR POMIESZCZENIA  
OPIS POMIESZCZENIA  
RODZAJ WYKONCZENIA  
M7/3/1 PRZEDSIÓNEK  
16,4 PŁYTKI  
POSADZKI  
POWIERZCHNIA [m<sup>2</sup>]

P.W. - PIEC C.O. KOKSOWO-WĘGLOWY  
P.K. - PIEC KAFLOWY  
K.W. - KOCIÓK WĘGLOWY  
NWZ - NACZYNIĘ WZBIORCZE  
WYM - WYMIENNIK C.W.U.  
WYM - WYMIENNIK C.W.U.

1. PRAWA AUTORSKIE DO TEGO RYSUNKU PRZYSŁUGUJA SĄG.PROJEKT BIURO PROJEKTÓW I REALIZACJI INWESTYCJI  
I BEZ JEJ ZGODY RYSUNEK NIE MOŻE BYĆ WYKORZYSTYWANY LUB REPRODUKOWANY.  
2. OKNA - WYMIARY PODANE NA RZUTACH OZNACZAJĄ WYMIARY OTWORU W MURZE.  
3. DRZWI - WYMIARY PODANE NA RZUTACH OZNACZAJĄ WYMIARY PRZEJŚCIA W ŚMIEŃLE OSOBNICZY.

## SAG.PROJEKT

Biurowy Projekt i Realizacji Inwestycji  
Grzegorz Sasiada  
ul. Józefa Kukułki 19/7, 50-570 Wrocław  
tel.: +48 508 190 634  
e-mail: sag.projekt@o2.pl

INWESTOR:  
Zakład Usług Komunalnych Spółka z o.o. w Kietczowie  
Ul. Wilczycka 14; 55-093 Kietczów

PROJEKT:  
PRZEBUDOWA LOKALU MIESZKALNEGO NR 1,3,4,5 W BUDYNKU  
PRZY UL. WROCLAWSKIEJ 36 W MIRKOWIE WRAZ Z  
MODERNIZACJĄ INSTALACJI SANITARNYCH I ELEKTRYCZNYCH  
ORAZ WYDZIELENIA POMIESZCZENIA ŁAZIENKI Z WC

FAZA PROJEKTU: PROJEKT WYKONAWCZY  
BRANŻA: ARCHITEKTONICZNO-BUDOWLANA

PROJEKTANT:  
mgr inż. Grzegorz Sasiada  
uprawnienia nr 201/DOŚ/12  
uprawnienia nr 237/DOŚ/13

## RZUT 1 PIĘTRO

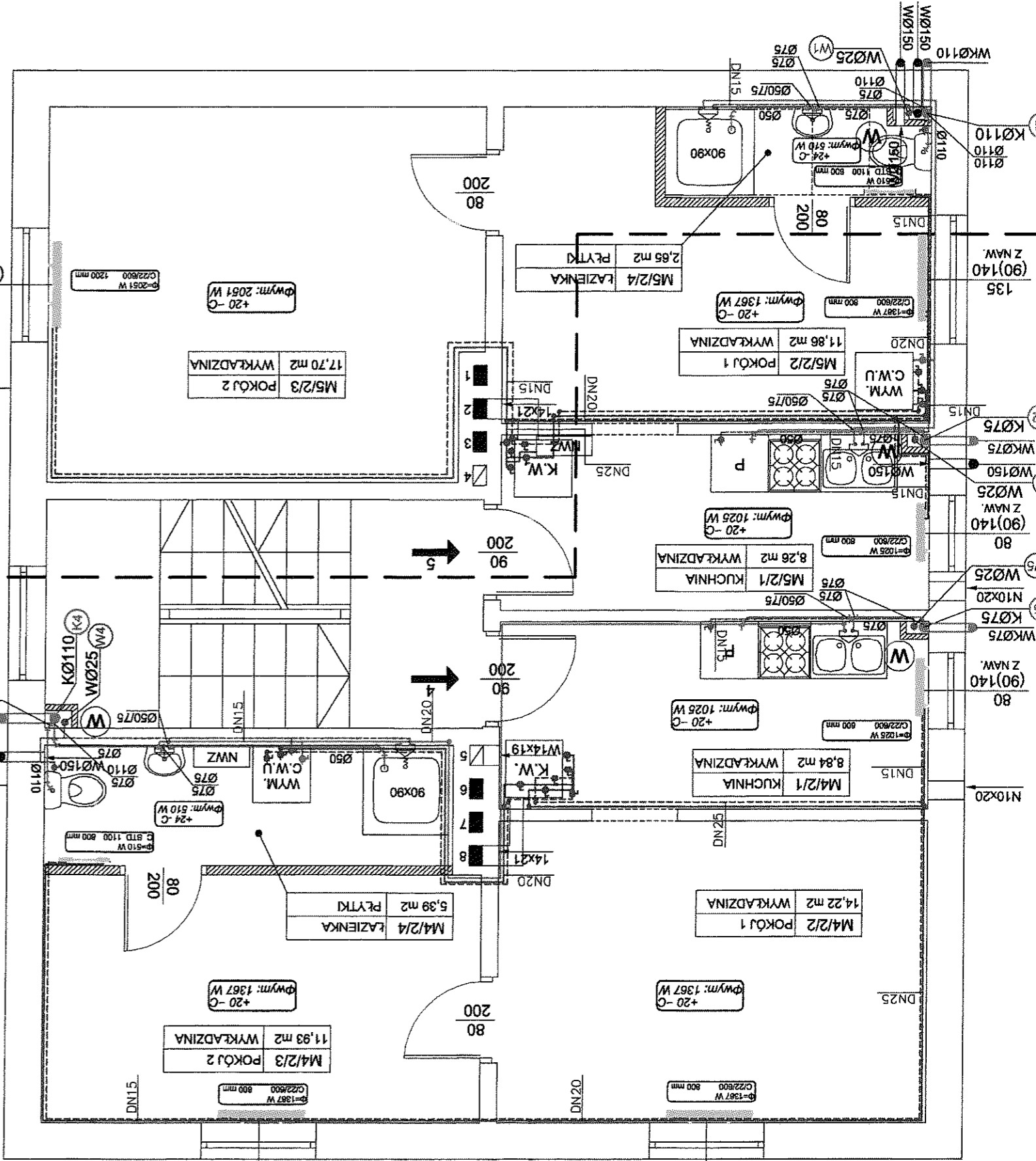
PRZEBUDOWA LOKALI

DATA: 10.04.2014  
SKALA: 1:50  
NUMER RYSUNKU: S-PW-01-AR-02

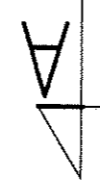
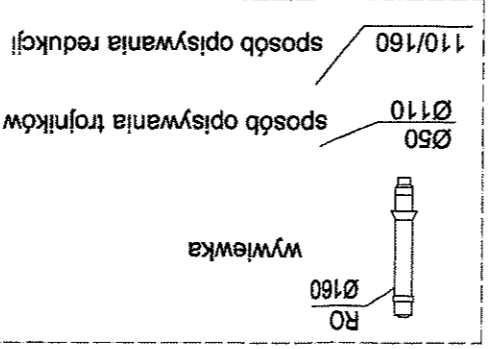
# RZUT PIĘTRO 1

Skala 1:50

ul. Wrocławska  
FRONT BUDYNKU



- UWAGI**
- W - wodomierz
  - — — — — przewody instalacji C.O. zasilanie
  - — — — — przewody instalacji C.O. powrót
  - W1 - pion instalacji wodociągowej
  - — — — — przewody instalacji wody ciepłej
  - — — — — przewody instalacji wody zimnej
  - K1 - pion instalacji kanalizacji sanitarnej
  - — — — — przewody instalacji kanalizacji sanitarnej
  - — — — — pion wentylacyjny WØ150



DATA: 30.04.2014 SKALA: 1:50 NUMER RYSUNKU: S-PW-01-IS-02

## RZUT 1 PIĘTRO INSTALACJE SANITARNE

PROJEKTANT: mgr inż. Grzegorz Sasiada  
 PODPIS: *[Signature]*  
 uprawnienia nr 201/DOS/12  
 uprawnienia nr 237/DOS/13  
 Nazwa Rysunku: INSTALACJE SANITARNE  
 tel. 508 190 634

FAZA PROJEKTU: PROJEKT WYKONAWCZY  
 BRANŻA: INSTALACJE SANITARNE

PROJEKT: PRZEBUDOWA LOKALU MIESZKALNEGO NR 1,3,4,5 W BUDYNKU PRZY UL. WROCŁAWSKIEJ 36 W MIRKOWIE WRAZ Z MODERNIZACJĄ INSTALACJI SANITARNYCH I ELEKTRYCZNYCH ORAZ WYDZIELENIA POMIESZCZENIA ŁAZIENKI Z WC

INWESTOR: Zakład Usług Komunalnych Spółka z o.o. w Kielcovie  
 ul. Wilczycka 14; 55-093 Kielce

SAG PROJEKT  
 Biuro Projektów i Realizacji Inwestycji  
 Grzegorz Sasiada  
 ul. Józego Kukuczki 19/7, 50-670 Wrocław  
 tel.: +48 508 190 634  
 e-mail: sag.projekt@o2.pl

1. PRAWA AUTORSKIE DO TEGO RYSUNKU PRZYSIĘGUJĄ SAG PROJEKT BIURO PROJEKTOW I REALIZACJI INWESTYCJI  
 I BEZ JEJ ZGODY RYSUNEK NIE MOŻE BYĆ WYKORZYSTANY LUB REPRODUKOWANY.  
 2. OKNA - WYMIARY PODANE NA RZUTACH OZNACZAJĄ WYMIARY OTWORU W MURZE.  
 DRZWI - WYMIARY PODANE NA RZUTACH OZNACZAJĄ WYMIARY PRZEŚCIA W ŚWIETLE OŚCIEŻNICY.

OBSZAR WYŁĄCZONY Z OPRACOWANIA

**LEGENDA:**

- K.W. - KOCIÓŁ WĘGLOWY
- NWZ - NACZYNNIE WZBIORCZE
- WYM C.W.U. - WYMIENNIK CIEPŁEJ WODY UŻYTKOWEJ (PODGRZEWACZ)
- P.W. - PIEC WĘGLOWY
- KE - KUCHENKA ELEKTRYCZNA
- P - PRALKA
- GRZEJNIK C.O.
- PIONY (K-kanalizacja, W-woda,)
- USYTUOWANIE NOWYCH
- ŚCIANEK DZIAŁOWYCH

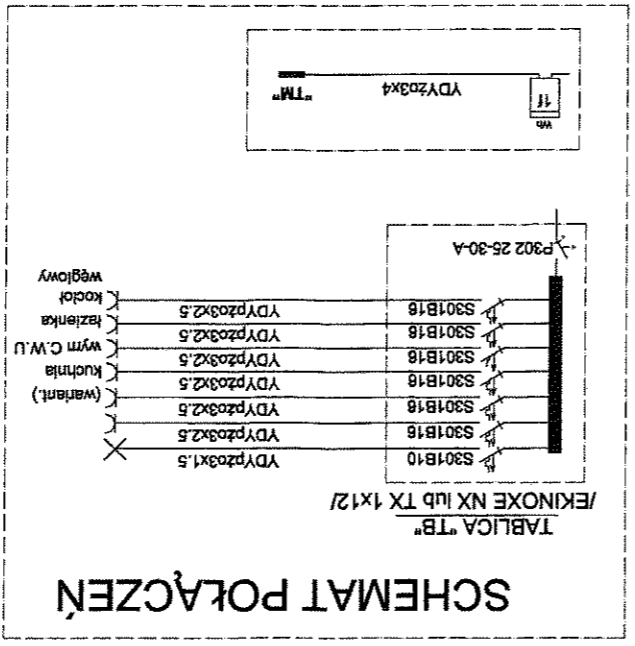
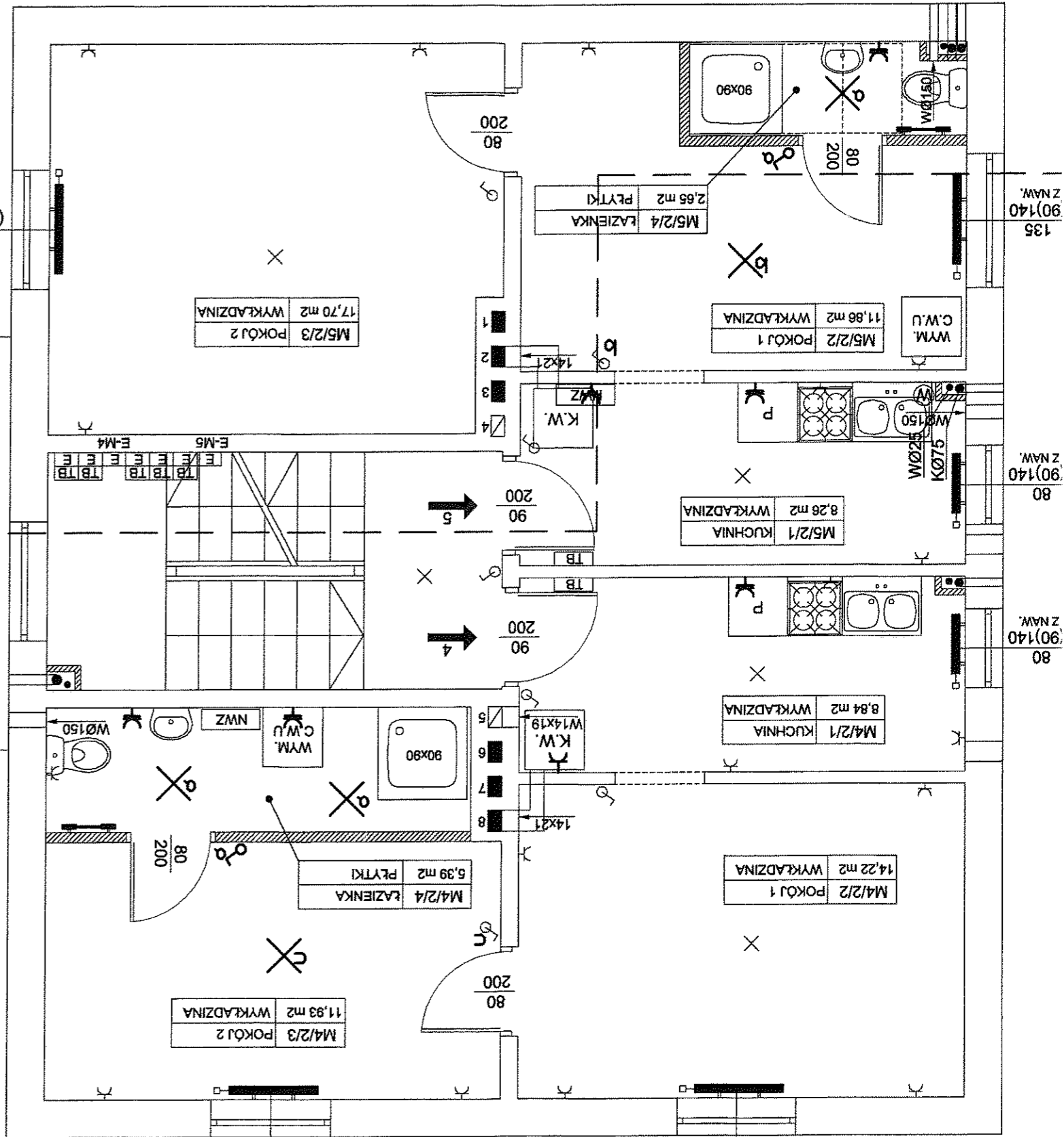
**OZNACZENIA:**

NR LOKALU/NR KONDYGNACJI / NR POMIESZCZENIA	OPIS POMIESZCZENIA
M7/3/1	PRZEDSIÓNEK
M7/3/1	RODZAJ WYKONCZENIA
16/4	POSADZKI
16/4	PLYTKI
	POWIERZCHNIA [m2]

# RZUT PIĘTRO 1

Skala 1:50

ul. Wrocławska  
FRONT BUDYNKU



## Schemat Połączeń

WEJŚCIE

OZNACZENIA:	
NR LOKALU/NR KONDYGNACJI / NR POMIESZCZENIA	OPIS POMIESZCZENIA
M7/3/1 PRZEDSIÓNEK	RODZAJ WYKONCZENIA
16,4 PŁYTKI	POSADZKI
POWIERZCHNIA [m <sup>2</sup> ]	

**LEGENDA:**

- K.W. - KOCIÓK WĘGLOWY
- NWZ - NACZYNIIE WZBIORCZE
- WYM C.W.U. - WYMIERNIK CIĘPLEJ WODY UŻYTKOWEJ (PODGRZEWAJĄCZ)
- P.W. - PIEC WĘGLOWY
- KE - KUCHENKA ELEKTRYCZNA
- P - PRALKA
- TM - TABLICA MIESZKANOWA
- E-M1 - LICZNIKI ELEKTRYCZNE
- TB - TABLICA BEZPIECZNIKÓW
- GR - GRZEJNIK CO
- OZ - OPRAWA ŻAROWA
- WA - WŁĄCZNIK
- G - GŁOŚNIK
- W - WYMIERNIK
- W - WYMIERNIK
- K - KUCHENKA
- W - WYMIERNIK
- W - WYMIERNIK
- W - WYMIERNIK
- W - WYMIERNIK

- PIONY (K-kanalizacja, W-woda, G-gaz)
- GŁOŚNIK
- WŁĄCZNIK
- WYMIERNIK
- WYMIERNIK
- WYMIERNIK
- WYMIERNIK
- WYMIERNIK
- WYMIERNIK

USYTUOWANIE NOWYCH  
SCIANEK DZIAŁOWYCH

1. PRAWA AUTORSKIE DO TEGO RYSUNKU PRZYSŁUGUJA SA: PROJEKT BUDOWLANOŚĆ, PROJEKT INWESTYCYJNY I REALIZACJA INWESTYCYJNY  
I BEZ JEJ ZGODY RYSUNEK NIE MOŻE BYĆ WYKORZYSTYWANY LUB REPRODUKOWANY.  
2. OKNA - WYMIARY PODANE NA RZUTACH OZNACZAJĄ WYMIARY OTWORU W MURZE.  
DRZEWA - WYMIARY PODANE NA RZUTACH OZNACZAJĄ WYMIARY PRZEJŚCIA W ŚMIECLE OSZCZYNICY.

## S.A.G. PROJEKT

Biurowiec i Realizacji Inwestycji  
Grzegorz Sasada

ul. Józefo Kukułki 19/1, 50-570 Wrocław  
tel.: +48 508 180 634  
e-mail: sag.projekt@op.pl

INWESTOR:

Zakład Usług Komunalnych Spółka z o.o. w Kietcovie  
Ul. Wilczycka 14; 55-093 Kietcovie

PROJEKT:

PRZEBUDOWA LOKALU MIESZKALNEGO NR 1,3,4,5 W BUDYNKU  
PRZY UL. WROCŁAWSKIEJ 36 W MIKROWIE WRAZ Z  
MODERNIZACJĄ INSTALACJI SANITARNYCH I ELEKTRYCZNYCH  
ORAZ WYDZIALENIA POMIESZCZENIA ŁAZIENKI Z WC

FAZA PROJEKTU:

PROJEKT WYKONAWCZY

BRANŻA:

INSTALACJE ELEKTRYCZNE

PROJEKTANT:

mgr inż Grzegorz Sasada  
uprawnienia nr 201/DOŚ/12

PODPIS:

mgr inż budowlanka  
uprawnienia nr 237/DOŚ/13  
i nadzwyczajnie  
w specjalności inżynierskiej  
N ewid. ul. Józefo Kukułki 19/1, 50-570 Wrocław  
tel. 508 190 634

NAZWA RYSUNKU:

### RZUT 1 PIĘTRO

### INSTALACJE ELEKTRYCZNE

DATA:

30.04.2014

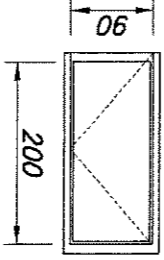
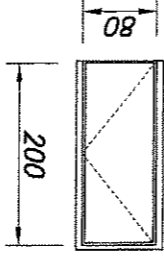
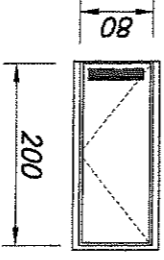
SKALA:

1:50

NUMER RYSUNKU:

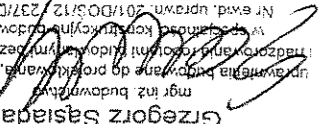
S-PW-01-IE-02

**ZESTAWIENIE DRZWI**

SYMBOL	RODZAJ ELEMENTU		SCHEMAT	OTWÓR W MURZE (cm)		OTWÓR W MURZE (cm)		KIERUNEK OTWIERANIA	ILOŚĆ (L/P)	ILOŚĆ SUMARYCZNA	PROFILE	UWAGI
	Drzwi jednoskrzydłowe wewnętrzne (wejście do mieszkania)	Drzwi jednoskrzydłowe wewnętrzne (łazienkowe z kratką wentylacyjną)		So	Ho	S	H					
D1	drzwi jednoskrzydłowe wewnętrzne (wejście do mieszkania)	drzwi jednoskrzydłowe wewnętrzne (łazienkowe z kratką wentylacyjną)		104	210	90	200	P	1	1	Drzwi antywłamaniowe w klasie C pełne	otwieralność zgodnie ze schematem P - drzwi prawe L - drzwi lewe
D2	drzwi jednoskrzydłowe wewnętrzne	drzwi jednoskrzydłowe wewnętrzne (łazienkowe z kratką wentylacyjną)		94	205	80	200	P	1	1		Zastosować kratkę wentylacyjną - otwór o sumarycznym przekroju nie mniejszym niż 0,022m <sup>2</sup>
D3	drzwi jednoskrzydłowe wewnętrzne	drzwi jednoskrzydłowe wewnętrzne (łazienkowe z kratką wentylacyjną)		94	205	80	200	L	1	1		

DATA: 30.04.2014 SKALA: 1:10 NUMER RYSUNKU: S-PW-01-ZS-03

**ZESTAWIENIE STOLARKI OTWOROWEJ DLA LOKALU MIESZKALNEGO NR 4**

PROJEKTANT: mgr inż Grzegorz Sasiada  
 uprawnienia nr 201/DOŚ/12 / 237/DOŚ/13  
 PODPIS:   
 mgr inż budowlany  
 uprawnienia budowlane do projektowania, kierowania wykonaniem prac budowlanych i nadzoru inwestorskiego w budownictwie mieszkaniowym, kopie i kserokopie  
 Nr ekol. uprawn. 501/DOŚ/12 / 237/DOŚ/13  
 tel: 508 190 634

FAZA PROJEKTU: PROJEKT BUDOWLANY  
 BRANŻA: ARCHITEKTONICZNO-BUDOWLANA

PROJEKT: PRZEBUDOWA LOKALU MIESZKALNEGO NR 1,3,4,5 W BUDYNKU PRZY UL. WROCŁAWSKIEJ 36 W MIRKOWIE WRAZ Z MODERNIZACJĄ INSTALACJI SANITARNYCH I ELEKTRYCZNYCH ORAZ WYDZIELENIA POMIESZCZENIA ŁAZIENKI Z WC

INWESTOR: Zakład Usług Komunalnych Spółka z o.o. w Kietczowie  
 Ul. Wilczycka 14, 55-093 Kietczów

**SAG. PROJEKT**  
 Biuro Projektów i Realizacji Inwestycji  
 Grzegorz Sasiada  
 ul. Jerzego Kukuczki 19/7, 50-570 Wrocław  
 tel.: +48 508 190 634  
 e-mail: sag.projekt@o2.pl

1. PRAWA AUTORSKIE DO TEGO RYSUNKU PRZYSIĘGUJĄ SAG.PROJEKT BIURO PROJEKTÓW I REALIZACJI INWESTYCJI I BEZ JEJ ZGODY RYSUNEK NIE MOŻE BYĆ WYKORZYSTYWANY LUB REPRODUKOWANY.  
 2. OKNA - WMIARY PODANE NA RZUTACH OZNACZAJĄ WMIARY OTWORU W MURZE  
 DRZWI - WMIARY PODANE NA RZUTACH OZNACZAJĄ WMIARY PRZEJŚCIA W ŚWIETLE OSOBNICY.

A  
B  
C