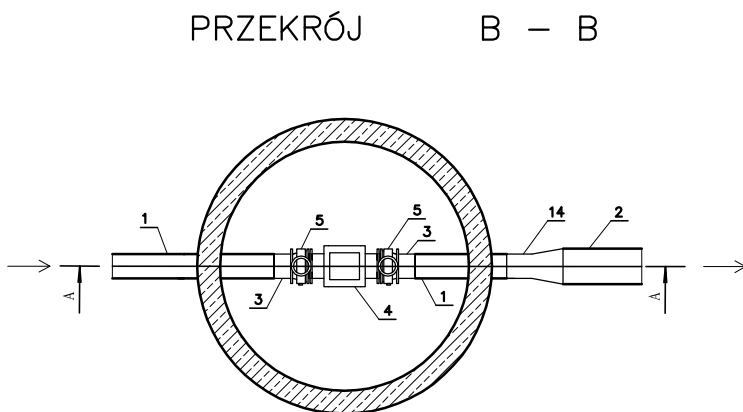


Nr	Element
1	Rura PE o średnicy $\varnothing 160\text{mm}$
2	Rura PE o średnicy $\varnothing 250\text{mm}$
3	Tuleja kolnierzowa PE160/150 SDR17, kolnierz stalowy DN160/150 uszczelka gumowa
4	Przepływomierz elektromagnetyczny z IP68
5	Zasuwy nożowe DN150 PN10
6	Dolna część studni – złącze z uszczelką DN1800, z kinetą, wysokość $h=1200\text{mm}$
7	Pokrywa żelbetowa DN625 x $h=210\text{mm}$
8	Pierścień dystansowy DN625 x $h=80\text{mm}$
9	Pierścień dystansowy DN625 x $h=60\text{mm}$
10	Krąg betonowy DN1800 x $h=500\text{mm}$
11	Właz żeliwny okrągły $\varnothing 600$ typu ciężkiego z pokrywą z wypełnieniem betonowym i z otworami wentylacyjnymi
12	Stopnie złączowe żeliwne w otulinie z PE
13	Przejście szczelne dla rury PE $\varnothing 160\text{mm}$
14	Mufa redukcyjna PE $\varnothing 160/250\text{mm}$
15	Przepust kablowy $\varnothing 75\text{mm}$



INWESTOR: Zakład Usług Komunalnych Sp. z o.o. ul. Wilczycka 14, 55-093 Kielczów				NR PROJ. <b>198</b>
OBIEKT: OPRACOWANIE DOKUMENTACJI PROJEKTOWEJ PRZEPOMPOWNI PG1' W MSC KIELCZÓW NA DZ. NR 166 WRAZ Z ODCINKIEM RURUOCIĄGU TŁOCZNEGO MIĘDZY POMPOWNIĄ PG1 KIELCZÓW A ISTNIEJĄCYM RURUOCIĄGIEM TŁOCZNYM DN160 ORAZ RURUOCIĄGAMI GRAWITACYJNYMI				BRANŻA: <b>SANITARNA</b>
PROJEKTANT: <b>MGR INŻ. ROBERT FLIS</b>	DATA: <b>02.2014</b>	NUMER UPRAWNIENI: <b>221/DOŚ/05</b>	PODPIS:	STADIUM: <b>DOKUMENTACJA PRZETARGOWA</b>
OPRACOWAŁA: <b>MGR INŻ. KATARZYNA PIECYK</b>	DATA: <b>02.2014</b>	NUMER UPRAWNIENI:	PODPIS:	
SKALA: <b>1:100/500</b>	TEMAT: <b>SCHEMAT STUDNI Z PRZEPŁYWOMIERZEM - SZ1</b>			NR RYSUNKU: <b>8</b>



ERROR: syntaxerror  
OFFENDING COMMAND: --nostringval--

STACK:

/Title  
( )  
/Subject  
(D:20140311084910+01'00')  
/ModDate  
( )  
/Keywords  
(PDFCreator Version 0.9.5)  
/Creator  
(D:20140311084910+01'00')  
/CreationDate  
(Kasia)  
/Author  
-mark-