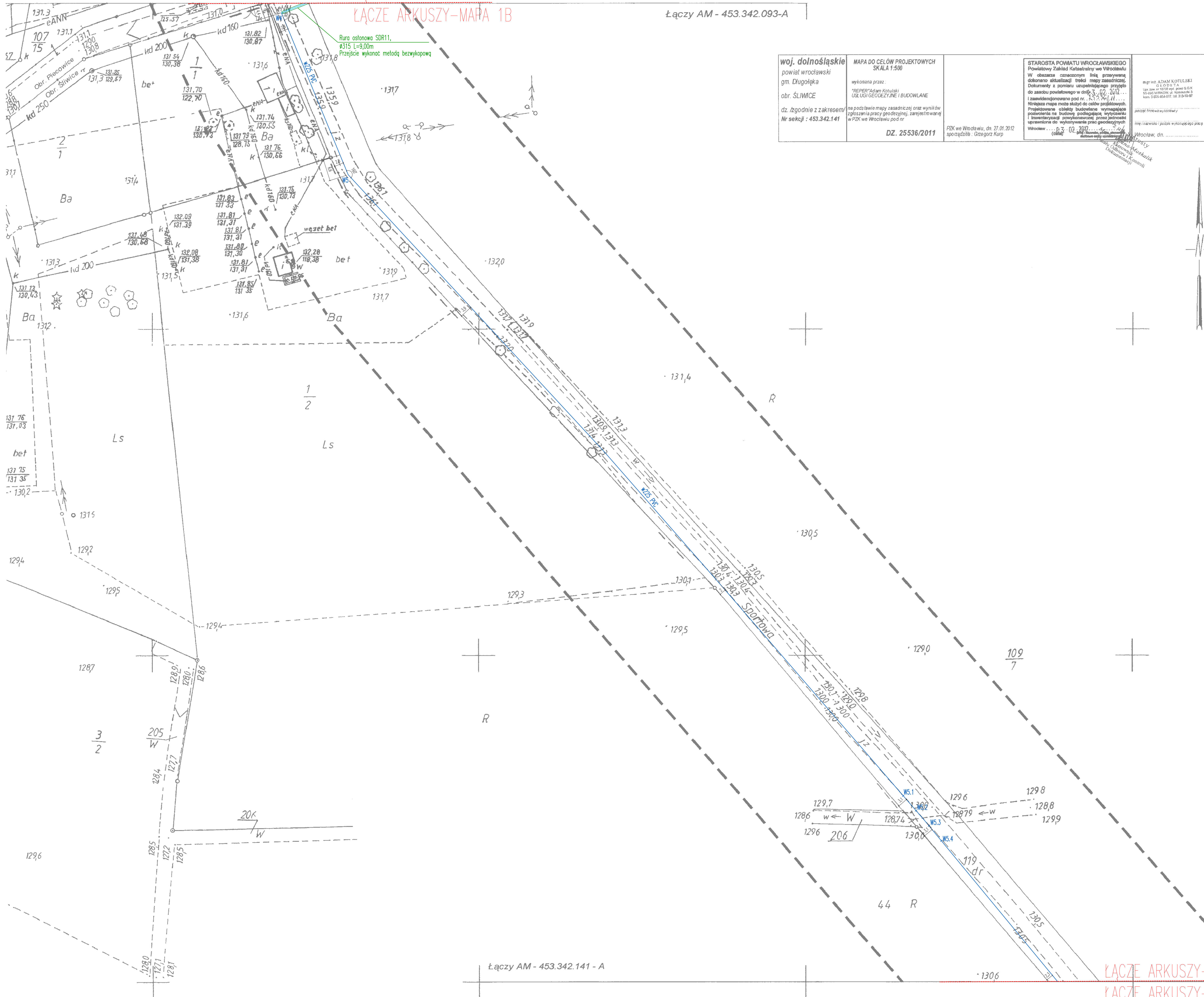


ŁĄCZE ARKUSZY-MAPA 1A  
 ŁĄCZE ARKUSZY-MAPA 1B

Łączy AM - 453.342.093-A



<p><b>woj. dolnośląskie</b>                  powiat wrocławski                  gm. Długołęka                  obr. ŚLIWICE</p> <p>dz. zgodnie z zakresem                  Nr sekcji : 453.342.141</p>	<p><b>MAPA DO CEŁÓW PROJEKTOWYCH</b>                  SKALA 1:500</p> <p>wykonana przez:                  INŻENIERA ADAMA KOTULSKIEGO                  USŁUGI GEODEZYJNE I BUDOWLANE</p> <p>na podstawie mapy zasadniczej oraz wyników                  zgłoszenia pracy geodezyjnej, zarejestrowanej                  w PKZ we Wrocławiu pod nr.</p> <p><b>DZ. 25536/2011</b></p>	<p><b>STAROSTA POWIATU WROCŁAWSKIEGO</b>                  Powiatowy Zakład Katastralny we Wrocławiu</p> <p>W obszarze oznaczonym linią przerywaną                  dokonano aktualizacji treści mapy zasadniczej.                  Dokumenty z pomiaru uzupełniającego przyjęto                  do zasobu powiatowego w dniu 3.07.2011 r.                  Niniejsza mapa może służyć do celów projektowych.                  Projektowane obiekty budowlane wymagające                  pozwolenia na budowę podlegają wytyczeniu                  i inwentaryzacji powyższości przez jednostkę                  uprawnioną do wykonywania prac geodezyjnych                  Wrocław, dnia 02.07.2011 r.</p> <p>PKZ we Wrocławiu, dn. 27.01.2012                  sporządził: Grzegorz Kurp</p> <p>mgr inż. ADAM KOTULSKI                  G.Ł.O.D.E.T.                  ul. Żwirki i Wigury 13, 55-033 KIELECZÓW                  50-005 WROCŁAW, ul. Koszowa 3                  tel. 71 425-45-417, fax 71 425-45-417</p> <p>pieczęć firmowa inżyniera                  inż. Adam Kotulski                  Mroclaw, dn. ....</p>
--	--	--

EGZ. DLA ... OP

Łączy AM - 453.342.141 - A

ŁĄCZE ARKUSZY-MAPA 1B  
 ŁĄCZE ARKUSZY-MAPA 1C

<p><b>LEGENDA</b></p> <ul style="list-style-type: none"> <li>- proj. sieć magistralna w22SPCV</li> <li>- proj. sieć magistralna w22SPCHD</li> <li>- rura osłonowa Ø315 SDR11</li> <li>- spieczę proj. sieci z proj. wg odrębnego opracowania Sieci wodociągowej w22SPCV</li> <li>- spieczę proj. sieci z proj. wg odrębnego opracowania Sieci wodociągowej w22SPCV, uzg. z ZUDP nr 2/8/2011 z dn. 25.02.2011</li> <li>W1-W19 - założenie osi rurociągu</li> </ul>		
<p><b>ecoteq</b></p> <p>PROJEKTOWANIE I USŁUGI INŻYNIERSKIE                  ECOTEQ I Bors, R. Flis sp. J.                  ul. Włocławska 14, 55-033 KIELECZÓW</p>	<p>INWESTOR: ZAKŁAD USŁUG KOMUNALNYCH SP. Z O.O.                  UL. WŁOCŁAWSKA 14, 55-033 KIELECZÓW</p> <p>OBIEKT: SIEĆ MAGISTRALNA</p> <p>NA DZ. NR 119, 121, 109/7 - OBRĘB PLESOWICE, ORAZ DZ. NR 109 - OBRĘB ŚLIWICE, GMINA PLESOWICE</p> <p>PROJEKTANT: mgr inż. ROBERT FLIS</p> <p>PROJEKTOWAŁ: mgr inż. ANTA WOLCZAK</p> <p>DATA: 03.2012</p> <p>SKALA: 1:500</p> <p>Tytuł: PLAN ZAGOSPODAROWANIA TERENU</p>	<p>NR PRZ. 294</p> <p>BRANŻA: SANITARIJA</p> <p>STADIUM: PROJEKT BUDOWLANY</p> <p>NR PROJEKTU: 1B</p>